

FILTRY  
DOMOWE

[www.aquafilter.com](http://www.aquafilter.com)

[www.woda.com.pl](http://www.woda.com.pl)



KATALOG

AQUAFILTER

the clear choice

[www.woda.com.pl](http://www.woda.com.pl)

Szanowni Państwo

Amerykańska firma Aquafilter® posiada wieloletnie doświadczenie w dziedzinie filtracji i uzdatniania wody. Doskonała jakość produktów pozwala na uzyskanie wysokiego poziomu zadowolenia klientów już od ponad 11 lat.

Nasze produkty jakimi są filtry i urządzenia do uzdatniania wody są sprzedawane w 45 krajach, leżących na czterech kontynentach. Jesteśmy niekwestionowanym liderem w produkcji i sprzedaży tych systemów na terenie Europy.

Wyłączny dystrybutor spółki Aquafilter®, firma GSP Group Sp. z o.o., znajduje się w centrum Polski. Nowoczesne magazyny celne i krajowe, których objętość przekracza 37.000 m<sup>3</sup> pozwalają na realizację zamówień dowolnej wielkości. Posiadamy również nowoczesne biura, laboratorium, pomieszczenia produkcyjne i montażowe.

Wykwalifikowany personel, jak również przedstawiciele handlowi są w stanie rozwiązać każdy problem związany z filtracją wody. Naszym klientom zapewniamy także profesjonalną obsługę handlową, logistyczną, transportową i celną.

Niniejsza edycja katalogu jest prezentacją nowych linii produktowych, których przeznaczeniem jest spełnienie oczekiwań naszych klientów, w zakresie filtracji i uzdatniania wody. Przedstawione w nim produkty stanowią najnowsze i najbardziej zaawansowane rozwiązania w dziedzinie przygotowania wody przeznaczonej do użytku w gospodarstwach domowych, biurach, gastronomii.

W celu uzyskania dalszych informacji zapraszamy na naszą stronę internetową:

[www.aquafilter.pl](http://www.aquafilter.pl)



**Filtry kuchenne**

Filtry nakranowe .....	8
Filtry stojące .....	8
Filtry podzlewozmywakowe serii EKO .....	9
Filtry podzlewozmywakowe serii FP.....	9
Lampy UV .....	9

**Systemy RO**

Systemy odwróconej osmozy serii FRO4.....	10
Systemy odwróconej osmozy serii FRO5.....	10
Zabudowane systemy odwróconej osmozy .....	11
System odwróconej osmozy Merlin™ .....	11

**Filtry łazienkowe**

Filtry prysznicowe typu „Barrel” .....	12
Filtry prysznicowe z rączką.....	12
Kula kąpielowa .....	12
Filtr pralkowy .....	12
Filtry z przezroczystym korpusem .....	13
Filtry z niebieskim korpusem .....	13
Filtry narurowe białe .....	13
Filtry kompaktowe 5” .....	13

**Filtry domowe**

Filtry z wbudowanym zaworem trójdrożnym .....	14
Filtry typu „Slim” .....	14
Filtry typu „Big Blue®” .....	14
Filtry dwuczęściowe korpusy do zimnej wody .....	15
Filtry trzyczęściowe.....	15
Filtry osadnikowe .....	15

**Filtry do gorącej wody**

Filtry narurowe do gorącej wody .....	16
Filtry trzyczęściowe do gorącej wody .....	16
Filtry trzyczęściowe o korpusach przezroczystych i ze stali nierdzewnej.....	17
Filtry ze stali nierdzewnej.....	17
Korpus do wkładów świecowych.....	17

**Dystrybutory wody**

Dystrybutory wody.....	18
------------------------	----

**Wkłady mechaniczne**

Wkłady z pianki polipropylenowej.....	19
Wkłady sznurkowe polipropylenowe.....	19
Wkłady poliestrowe harmonijkowe do zimnej wody .....	19

**Wkłady do gorącej wody**

Wkłady z włókna bawełnianego impregnowanego polimerem .....	20
Wkłady z pianki polipropylenowej .....	20
Wkłady poliestrowe harmonijkowe.....	20

**Wkłady z węglem aktywowanym**

Wkłady z węglem bitumicznym .....	21
Wkłady wypełnione mieszanką węgla antracytowego i węgla z łupin orzechów kokosowych .....	21
Wkłady z węglem z łupin orzechów kokosowych .....	21
Wkłady z węglem aktywowanym ze złożem KDF® .....	22
Bloki węglowe.....	22

**Wkłady antybakteryjne**

Wkłady antybakteryjne.....	22
----------------------------	----

**Wkłady Specjalistyczne**

Wkłady odżelaziające.....	23
Wkłady zmiękczające.....	23
Wkłady zmiękczające w przezroczystej obudowie .....	23
Przezroczyste obudowy wkładów 5” i 10” .....	23

**Wkłady świecowe**

Wkłady z pianki polipropylenowej .....	24
Bloki węglowe.....	24
Wkłady ceramiczne .....	24
Wkłady węglowe z pianki polipropylenowej ze złożem KDF® .....	24
Membrana kapilarna .....	24

## Wkłady liniowe

Wkłady liniowe z węglem granulowanym .....	25
Wkłady liniowe - mechaniczne .....	25
Wkłady liniowe - zmiękczające .....	25

## Specjalistyczne wkłady liniowe poprawiające jakość wody

Wkłady mineralizujące .....	25
Wkłady bioceramiczne .....	25
Wkłady bioceramiczne - wielostopniowe .....	26

## Wkłady sedymentacyjne

Wkłady polipropylenowe do zimnej wody wielokrotnego użytku .....	27
Wkłady nylonowe do gorącej wody wielokrotnego użytku .....	27
Wkłady siatkowe - harmonijkowe ze stali nierdzewnej wielokrotnego użytku .....	27

## Złoża

Złoża zmiękczające .....	28
Złoża odżelaziające .....	28
Złoże do korekcji pH .....	28
Środek regeneracyjny .....	28
Granulowany węgiel aktywowany .....	28
Złoże do selektywnego usuwania związków azotu .....	28
Złoże do demineralizacji wody .....	28
Złoże sedymentacyjne .....	28
Złoże KDF® .....	28

## Ciśnieniomierze

.....	29
-------	----

## Zawory redukujące ciśnienie

.....	29
-------	----

Wylewki .....	29
---------------	----

Płytki montażowe .....	30
------------------------	----

Przyłącza .....	30
-----------------	----

Złączki redukcyjne .....	31
--------------------------	----

Akcesoria do wkładów .....	31
----------------------------	----

Złączki do filtrów .....	31
--------------------------	----

Klucze do filtrów .....	31
-------------------------	----

Zestawy testowe .....	32
-----------------------	----

Zestawy do dezynfekcji .....	32
------------------------------	----

Filtry do RO .....	33
--------------------	----

Zbiorniki ciśnieniowe .....	33
-----------------------------	----

Zbiorniki bezciśnieniowe .....	33
--------------------------------	----

Membrany RO .....	34
-------------------	----

Obudowa do membrany .....	34
---------------------------	----

Kontrolery i testery .....	34
----------------------------	----

Wężyki elastyczne .....	35
-------------------------	----

Uchwyty mocujące .....	35
------------------------	----

Oringi i uszczelki .....	35
--------------------------	----

Śruby mocujące .....	35
----------------------	----

Czujniki ciśnieniowe .....	35
----------------------------	----

Szybkozłączki .....	36
---------------------	----

Złączki Jaco .....	36
--------------------	----

Zawory .....	37
--------------	----

Ograniczniki przepływu .....	37
------------------------------	----

Przyłącza .....	37
-----------------	----

Pompy i transformator .....	37
-----------------------------	----

Legenda .....	38
---------------	----

[www.woda.com.pl](http://www.woda.com.pl)



Firma Aquafilter® będąca globalnym dystrybutorem produktów z dziedziny technologii uzdatniania wody nie ogranicza się jedynie do współpracy w zakresie hurtowych dostaw typowych wyrobów, ale jest w stanie dostarczać klientowi urządzenia przystosowane do jego indywidualnych potrzeb. Jesteśmy przygotowani do spełnienia szerokiego zakresu oczekiwań i potrzeb naszych klientów. Zdobywane przez lata doświadczenie w rozwiązywaniu problemów związanych z filtracją wody, pozwoliło nam zdobyć zaufanie naszych partnerów i użytkowników sprzedawanych wyrobów.

Wszyscy wiemy, jak ważną rolę w naszym życiu spełnia woda. Dlatego też, nie oferujemy jedynie samego produktu. Naszym sposobem działania jest propagowanie idei i pokazywanie korzyści płynących ze stosowania systemów filtracji wody w naszych domach, biurach i zakładach przemysłowych.

Dołożyliśmy też wszelkich starań, aby informacja zawarta na opakowaniach naszych produktów, jak również przedstawiona w niniejszym katalogu pozwoliła Państwu na łatwe przyswojenie wiedzy o szerokim asortymencie oferowanych przez nas towarów. Informacje, które starannie przygotowaliśmy, pomogą Państwu wybrać i zastosować adekwatną do Państwa potrzeb metodę uzdatniania wody. W chwili obecnej, nasze produkty oferowane są w marketach budowlanych oraz poprzez sieć dystrybutorów. Forma graficzna naszych opakowań wyróżnia je spośród innych wyrobów tego typu znajdujących się na rynku oraz ułatwia dobór urządzeń i elementów wymiennych (wkładów).

Powyżej przedstawiamy przykłady opakowań znajdujących się obecnie w naszej ofercie. Więcej informacji możecie Państwo uzyskać od naszego wyłącznego dystrybutora firmy GSP Group Sp. z o.o.

■ Filtry nakranowe

FC2001

FH2000



**FH2000** Nowoczesny filtr nakranowy z wkładem **FC2001**, zawierającym węgiel aktywowany z łupin orzechów kokosowych. Usuwa chlor, zawiesiny, a także poprawia smak i zapach wody. Nieprzezroczysta obudowa chroni wodę przed zjawiskiem fotosyntezy, szczególnie tam, gdzie miejsce zastosowania jest nasłonecznione. Filtr ten montowany jest bezpośrednio na kranie, posiada przyłącza umożliwiające łatwą instalację.

**FHFIF** z wkładem **FCFFC**, zawierającym węgiel aktywowany z łupin orzechów kokosowych. Ekonomiczny i łatwy w instalacji. Usuwa chlor, zawiesiny, a także poprawia smak i zapach wody. Filtr ten montowany jest bezpośrednio na kranie, posiada przyłącza umożliwiające łatwą instalację.

FHFIF



NUMER KATALOGOWY	PRZEPŁYW	MIKRONAŻ	TEMPERATURA	TYP ZAWORU
FH2000	2 l/min	5 µm	2°C - 52°C	by-pass
FHFIF	2,8 l/min	10 µm	2°C - 52°C	by-pass

■ Filtry stojące

NUMER KATALOGOWY	PRZEPŁYW	MIKRONAŻ	TEMPERATURA	TYP ZAWORU
FHCTF	3 l/min	10 µm	2°C - 52°C	by-pass
FHCTF1	2,8 l/min	10 µm	2°C - 52°C	by-pass
FHCTF2	3 l/min	20 µm	2°C - 52°C	by-pass
FHCTFB	3 l/min	0,3 µm	2°C - 52°C	by-pass

FHCTF



**FHCTF** Filtr stojący z wkładem **FCCA-STO**. Jedno z najprostszych i najbardziej ekonomicznych rozwiązań poprawiających jakość wody poprzez usunięcie z niej chloru i zawiesin.

**FHCTF1** Popularny i ekonomiczny kuchenny filtr stojący z wkładem **FCCA-STO**. Poprawia jakość wody, usuwa chlor, zawiesiny, co znacznie zwiększa jej walory smakowe i zapachowe. Dodatkowy filtr mechaniczny **FXO-80L**, przedłuża żywotność wkładu. Polecany do budynków ze starą, stalową instalacją wodociągową.

FXO-80L



FHCTF1

FHCTF2



**FHCTF2** Podwójny, kuchenny filtr stojący wyposażony we wkład mechaniczny **FCPS20**, usuwający zawiesiny oraz wkład z węglem aktywowanym **FCBBL** usuwającym chlor. Zastosowanie tego filtra poprawia walory zapachowe i smakowe wody. Większa powierzchnia filtracji przedłuża czas użytkowania wkładów.

**FHCTFB** Filtr stojący, charakteryzujący się wysoką skutecznością filtracyjną, z wkładem ceramiczno-węglowym **FCCERB**, usuwającym zawiesiny, co poprawia smak i zapach wody. Wkład po zabrudzeniu może być wykorzystany ponownie, po uprzednim wypłukaniu zewnętrznej powierzchni bieżącą wodą. Więcej informacji o wkładzie **FCCERB** znajduje się w części poświęconej wkładom.



FHCTFB

Wszystkie filtry stojące montowane są bezpośrednio do baterii kuchennej. W przypadku baterii z gwintem niestandardowym można zastosować złączkę **FXFMP** lub **FXFTP**.



## Filtry podzlewozmywakowe serii EKO

EKOFP4-PLUS



TLCHF



EKOFP4



**EKOFP4** Ekonomiczny i łatwy w instalacji. Czterostopniowy proces filtracji zapewnia doskonale oczyszczanie wody, poprzez usunięcie zawiesin takich jak: rdza, piasek, muł i zanieczyszczenia organiczne - chlor i jego pochodne, pestycydy i inne szkodliwe substancje. W zależności od potrzeb klienta, można zastosować różne kombinacje wkładów mechanicznych (**FCPS-CN**), węglowych (**FCCBL-CN**) i specjalistycznych (**FCCER-CN** lub **FCPSKDF-CN**). Więcej informacji na temat wkładów można znaleźć w części poświęconej wkładom.

**EKOFP4-PLUS**, zbudowany jest podobnie jak **EKOFP4**, przy czym, jeden z wkładów węglowych zastąpiono membraną kapilarną **TLCHF**, która usuwa zawiesiny o wielkości od 0,002  $\mu\text{m}$ . Oczyszcza ona wodę z bakterii, grzybów i ich zarodników, jak również z niektórymi wirusami.

Każdy system jest wyposażony w zestaw przyłączy, wężyków, wylewkę i klucz ułatwiający wymianę wkładów. (Wymiary: 33cm x 37cm x 10cm).

## Filtry podzlewozmywakowe serii FP

**FP2** Ekonomiczny dwustopniowy system podzlewozmywakowy, wyposażony we wkład sedymentacyjny i blok węglowy. Oczyszcza wodę z zawiesin i zanieczyszczeń organicznych. (Wymiary: 27cm x 40cm x 14cm).

**FP3** Trójstopniowy system podzlewozmywakowy jest nowoczesnym i ekonomicznym rozwiązaniem problemów związanych z zanieczyszczeniami wody pitnej w domu. System ten, standardowo wyposażony jest w zestaw wkładów sedymentacyjnych i węglowych. W zależności od potrzeb klienta i rodzaju zanieczyszczenia wody, istnieje możliwość użycia dowolnej kombinacji wkładów mechanicznych, węglowych lub specjalistycznych. (Wymiary: 40cm x 40cm x 15cm).

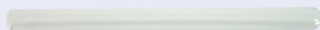
**FP3-PLUS** Trójstopniowy filtr podzlewozmywakowy, o konfiguracji takiej jak system **FP3**, dodatkowo wyposażony w lampę UV, niszczącą bakterie i wirusy. (Wymiary: 40cm x 40cm x 15cm).

Każdy system jest wyposażony w zestaw przyłączy, wężyków, wylewkę i klucz służący do łatwej wymiany wkładów.



## Lampy UV

P5-QTM



FUV-P5



P5-GT



Lampa UV w naturalny sposób eliminuje z wody do 99.98% bakterii i wirusów. Jej działanie nie wpływa negatywnie na parametry organoleptyczne wody. Żarówka (**P5-GT**) zapewnia długi czas działania (do 9000 godzin). Konstrukcja lampy umożliwia łatwą wymianę żarówki.

Oferujemy dwa rodzaje lamp UV:

- **FUV-P5** w obudowie z tworzywa sztucznego
- **FUVSS** w obudowie ze stali nierdzewnej.

NUMER KATALOGOWY	WYDAJNOŚĆ	PRZYŁĄCZE
FUV-P5	4 l/min	1/4"
FUVSS	4 l/min	1/4"

## Systemy RO

### ■ Systemy odwróconej osmozy serii FRO4

System RO (Reverse Osmosis) - wykorzystanie zjawiska odwróconej osmozy uważane jest za najskuteczniejszą metodę uzyskiwania krystalicznie czystej wody do picia. Zjawisko to, polega na przenikaniu cząsteczek wody przez błonę półprzepuszczalną (membranę), z roztworu o wyższym stężeniu (woda zanieczyszczona) na stronę roztworu o niższym stężeniu (woda czysta).



**FRO4** Czterostopniowy system odwróconej osmozy, na który składają się: filtry wstępne - sedymentacyjny (usuwa zawiesiny) i węglowy (usuwa chlor), membrana odwróconej osmozy, liniowy wkład węglowy. System usuwa 99,8% zanieczyszczeń z wody. (Wymiary: 37cm x 42cm x 15cm + zbiornik\*).

**FRO4M** Pięciostopniowy system odwróconej osmozy zbudowany jest: z filtrów wstępnych - sedymentacyjnego i węglowego, membrany odwróconej osmozy, liniowego wkładu węglowego, mineralizatora. Usuwa 99,8% zanieczyszczeń z wody. (Wymiary 37cm x 48cm x 15cm + zbiornik\*).

**FRO4MP** Pięciostopniowy system odwróconej osmozy, wyposażony tak jak **FRO4M**. Dodatkowym elementem wyposażenia jest pompa umożliwiająca pracę systemu w miejscach, w których ciśnienie wody nie przekracza 2,8 bar (42 psi). Usuwa 99,8% zanieczyszczeń z wody. (Wymiary: 40cm x 50cm x 15cm + zbiornik\*).



\* Wszystkie systemy odwróconej osmozy wyposażone są w zbiornik ciśnieniowy (wymiary:  $\varnothing$ 30cm x 40cm), zestaw wkładów i akcesoria do instalacji z przyłączami.

### ■ Systemy Odwróconej Osmozy Serii FRO5



**FRO5** Pięciostopniowy system odwróconej osmozy zawiera: dwa filtry mechaniczne, filtr węglowy, membranę odwróconej osmozy, liniowy wkład węglowy. Usuwa 99,8% zanieczyszczeń z wody. (Wymiary: 40cm x 42cm x 15cm + zbiornik\*).

**FRO5M** Sześciostopniowy system odwróconej osmozy składający się: z dwóch filtrów mechanicznych, filtra węglowego, membrany odwróconej osmozy, liniowego wkładu węglowego i mineralizatora. Usuwa 99,8% zanieczyszczeń z wody. (Wymiary: 40cm x 50cm x 15cm + zbiornik\*).

**FRO5MP** Sześciostopniowy system odwróconej osmozy, wyposażony tak jak **FRO5M**. Dodatkowym elementem wyposażenia jest pompa umożliwiająca pracę systemu w miejscach, w których ciśnienie wody nie przekracza 2,8 bar (42 psi). Usuwa 99,8% zanieczyszczeń z wody. (Wymiary: 45cm x 45cm x 15cm + zbiornik\*).

\* Wszystkie systemy odwróconej osmozy wyposażone są w zbiornik ciśnieniowy (wymiary:  $\varnothing$ 30cm x 40cm), zestaw wkładów i akcesoria do instalacji z przyłączami.

## Zabudowane systemy odwróconej osmozy ■

ROS



ROP



ROH



**ROS** Sześciostopniowy system odwróconej osmozy, wyposażony we wkłady świecowe, membranę RO, liniowy wkład węglowy z łupin orzechów kokosowych AICRO oraz mineralizator AIMRO. System umieszczony jest w estetycznej obudowie. (Wymiary: 42cm x 42cm x 21cm + zbiornik\*).

**ROP** Sześciostopniowy, zabudowany system odwróconej osmozy, o konfiguracji takiej jak system **ROS**. Wyposażony jest dodatkowo w pompę, umożliwiającą pracę systemu w miejscach, w których ciśnienie wody nie przekracza 2,8 bar (42 psi). (Wymiary: 42cm x 42cm x 21cm + zbiornik\*).

**ROH** Pięciostopniowy system odwróconej osmozy, wyposażony w dwa filtry wstępne 10" umieszczone na płycie montażowej, membranę RO, liniowy wkład węglowy AICRO, oraz mineralizator AIMRO. (Wymiary: 42cm x 42cm x 21cm + zbiornik\*).

Systemy mogą być dowolnie konfigurowane, przy użyciu różnych filtrów, oraz elementów takich jak lampy UV, filtry bioceramiczne, membrany kapilarne lub złączki i wylewki.

\* Wszystkie systemy odwróconej osmozy wyposażone są w zbiornik (wymiary:  $\varnothing 30\text{cm} \times 40\text{cm}$ ) ciśnieniowy, zestaw wkładów i akcesoria do instalacji.

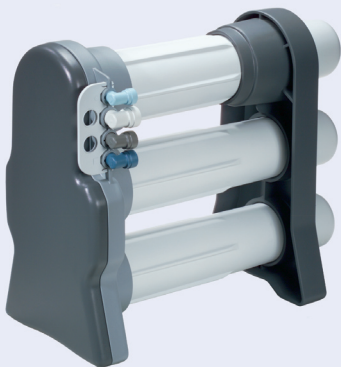


## System odwróconej osmozy Merlin™ ■



NOWOŚĆ!

FRO720-GE



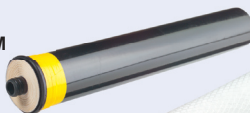
**FRO720-GE** Nowy system RO **Merlin** firmy GE® umożliwia produkcję wody osmotycznej na zasadzie ciągłego przepływu. System nie wymaga zbiornika wody czystej. Urządzenie wykorzystuje ciśnienie uzdatnionej wody, co eliminuje konieczność użycia energii elektrycznej w przypadku większości instalacji. Zastosowane dwie membrany **FRO360-M** o wysokiej wydajności, oczyszczają do 720 galonów (2.73 m<sup>3</sup>) wody na dobę. Wysoka wydajność urządzenia, umożliwia wykorzystywanie go w instalacjach przemysłowych i domowych o zwiększonym zapotrzebowaniu na wodę.

**FRO360-M** Membrana RO o wysokiej wydajności przeznaczona do FRO720-GE.

**FRO720-C** Blok węglowy o wysokiej wydajności przeznaczony do FRO720-GE.

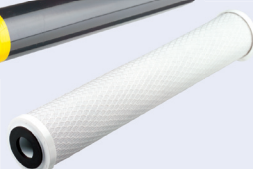
**FRO720-F** Zestaw do płukania membrany.

FRO360-M



\* System odwróconej osmozy **FRO720-M** jest wyposażony we wszystkie akcesoria, niezbędne do łatwej instalacji, takie jak: wężyki, wylewka i przyłącza wodne.

FRO720-C



W celu przedłużenia żywotności systemu, zalecamy stosowanie wstępnych filtrów mechanicznych. Proponujemy wkład polipropylenowy (**FCPS5-L**) w obudowie (**FHPRC-L**)

## Filtry prysznicowe typu "Barrel"

\* Wszystkie filtry prysznicowe są szczególnie polecane dla ludzi o skórze wrażliwej.

FHSH-1



FCSH-1



**FHSH-1** Filtr prysznicowy w kolorze białym. Łatwy w instalacji, montowany bezpośrednio na baterii prysznicowej, z przyłączem 1/2" GZ i 1/2" GW.

**FCSH-1** Wkład do filtra prysznicowego **FHSH-1**. Wkład ten zawiera węgiel aktywowany i złożę KDF®. Usuwa chlor, szkodliwe pierwiastki i zawiesiny. Zapobiega także rozwojowi bakterii. Żywotność wkładu do 6 miesięcy lub 5000l.

## Filtry prysznicowe z rączką

**NOWOŚĆ !**

FHSH-2-C



FHSH-3-C



FHSH-2-W



FHSH-3-W



Oferujemy filtry prysznicowe z rączką w dwóch wersjach:  
- filtr prysznicowy z wielofunkcyjną słuchawką prysznicową  
- liniowy filtr prysznicowy.

Każda z wersji występuje w dwóch kolorach: chrom i biały. Wymienny wkład **FCSH-2** wypełniony jest węglem aktywowanym i złożem KDF®, który zamienia wolny chlor na chlorki, nieszkodliwe dla organizmu. Usuwa szkodliwe pierwiastki i zawiesiny. Zapobiega także rozwojowi bakterii.

FCSH-2



**FHSH-2-C** Chromowany filtr prysznicowy z rączką oraz wkładem. Filtr instalowany jest bezpośrednio na węży prysznicowym.

**FHSH-2-W** Biały filtr prysznicowy z rączką oraz wkładem. Filtr instalowany jest bezpośrednio na węży prysznicowym.

**FHSH-3-C** Chromowany, liniowy filtr prysznicowy z wkładem. Zapewnia łatwą instalację na wszystkich bateriach prysznicowych o standardowych wymiarach.

**FHSH-3-W** Biały, liniowy filtr prysznicowy z wkładem. Zapewnia łatwą instalację na wszystkich bateriach prysznicowych o standardowych wymiarach.

**FCSH-2** Każdy filtr prysznicowy wyposażony jest we wkład, który można również kupić osobno, w zestawach, po dwie sztuki. Żywotność wkładu do 3 miesięcy lub 2500l.

## Kula kąpielowa

**FHSB** Jest to nowy produkt, przeznaczony do szybkiego usuwania wolnego chloru z wody w wannie. Wiąże wolny chlor w związki nieszkodliwe dla organizmu. Jest bezpieczny i nietoksyczny. Dechloracja następuje poprzez umieszczenie kuli w wannie i kilkakrotne przeciągnięcie jej w wodzie. Używanie wody wolnej od chloru jest bardzo korzystne, gdyż pomaga utrzymać młodość skóry. Zapobiega suchości i swędzeniu skóry, powoduje zwiększone pienienie się wody. Po około 12 miesiącach filtr powinien być wymieniony. Filtr szczególnie polecany jest ludziom o skórze wrażliwej i niemowlętom.

**NOWOŚĆ !**

FHSB



## Filtr pralkowy

FHPRA



**FHPRA** Filtr zmiękczający do wody zimnej, zasilającej pralkę. Chroni elementy grzewcze pralki przed odkładaniem się kamienia. Zmniejsza zużycie detergentów o ok. 30%.

## Filtry z przezroczystym korpusem



SERIA	NUMER KATALOGOWY	OPIS	GWINT
FHPL	FHPL12	Filtr 10" z niebieską głowicą z gwintem mosiężnym oraz przezroczystym korpusem, do wody zimnej	1/2"
	FHPL34		3/4"
	FHPL1		1"
FHPR	FHPR12	Filtr 10" z niebieską głowicą z gwintem mosiężnym, zaworem odpowietrzającym oraz przezroczystym korpusem	1/2"
	FHPR34		3/4"
	FHPR1		1"
FHPR-B	FHPR12B	Filtr 10" z niebieską głowicą z gwintem mosiężnym, zaworem odpowietrzającym, przezroczystym korpusem oraz płytką mocującą	1/2"
	FHPR34B		3/4"
	FHPR1B		1"

**FHPL, FHPR, FHPR-B** Filtry montowane na instalacji wody zimnej, z przezroczystym korpusem, umożliwiającym łatwą ocenę stanu zanieczyszczenia wkładu. Wszystkie głowice wyposażone są w gwinty mosiężne. W zależności od potrzeb klienta, istnieje możliwość użycia różnych wkładów 10".

## Filtry z niebieskim korpusem

SERIA	NUMER KATALOGOWY	OPIS	GWINT
FHPLN	FHPLN12	Filtr 10" z niebieską głowicą z gwintem mosiężnym, niebieskim korpusem, do wody zimnej	1/2"
	FHPLN34		3/4"
	FHPLN1		1"
FHPRN	FHPRN12	Filtr 10" z niebieską głowicą z gwintem mosiężnym, zaworem odpowietrzającym i niebieskim korpusem	1/2"
	FHPRN34		3/4"
	FHPRN1		1"
FHPRN-B	FHPRN12B	Filtr 10" z niebieską głowicą z gwintem mosiężnym, zaworem odpowietrzającym, niebieskim korpusem oraz płytką mocującą	1/2"
	FHPRN34B		3/4"
	FHPRN1B		1"



**FHPLN, FHPRN, FHPRN-B** Filtry do zimnej wody, z korpusem i głowicą w kolorze niebieskim. Wszystkie głowice wyposażone są w gwinty mosiężne. W zależności od potrzeb klienta, istnieje możliwość użycia różnych wkładów 10".

## Filtry narurowe białe



FHPRW12

**FHPRW12** Standardowy filtr w kolorze białym z zaworem odpowietrzającym. Głowica wyposażona jest w gwint mosiężny 1/2".

## Filtry kompaktowe 5"

**FHPR5, FHPL5** Filtry 5" posiadają szerokie zastosowanie w miejscach, które wymagają filtrów o niewielkich rozmiarach. Przezroczyste korpusy pozwalają na szybką ocenę stanu zanieczyszczenia wkładu. Filtry mogą być instalowane pojedynczo lub w zestawach, w zależności od potrzeb. Czarna głowica wyposażona jest w gwint mosiężny 3/4". Model **FHPR5** wyposażony jest również w zawór odpowietrzający.



■ Filtry z wbudowanym zaworem trójdrożnym



**FHBP** Przezroczysty korpus i niebieska głowica z gwintem 3/4". Głowica wyposażona jest we wbudowany zawór trójdrożny, który umożliwia: filtrację, obejście i zamknięcie przepływu wody. Budowa filtra umożliwia wymianę zużytego wkładu bez potrzeby zamykania zaworu doprowadzającego wodę do całej instalacji.

■ Filtry typu "Slim"



Filtry o wysokości 20" z gwintem 3/4". W zależności od potrzeb klienta, istnieje możliwość użycia różnych wkładów 20" lub zestawu wkładów 10" - piankowych lub sznurkowych, połączonych łącznikiem **CC25**. Filtr wyposażony jest we wbudowany zawór odpowietrzający. Zależnie od potrzeb, może być instalowany pojedynczo lub w zestawach.

Dostępne są dwie opcje filtrów:  
**FHPR-L** z niebieskim korpusem  
**FHPRC-L** z przezroczystym korpusem

■ Filtry typu "Big Blue®"



Filtry o wysokiej wydajności do użytku domowego i przemysłowego, wyposażone w zawór odpowietrzający. Dostępne są filtry z korpusami w kolorze niebieskim - seria **FH10B** i **FH20B**, a także z korpusami przezroczystymi - seria **FHBC10B** i **FHBC20B**. Filtry "Big Blue®" są przystosowane do współpracy z szeroką paletą wkładów sedymentacyjnych, węglowych i specjalistycznych. W korpusach 20" istnieje możliwość zamontowania dwóch wkładów 10" (sznurkowych lub piankowych) połączonych ze sobą łącznikiem **CC45**.

Poniższa tabela przedstawia dostępne rozmiary filtrów.

SERIA	NUMER KATALOGOWY	OPIS	GWINT
FH10B	FH10B1	Filtr Big Blue® 10" – korpus niebieski	1"
	FH10B54		1 1/4"
	FH10B64		1 1/2"
FH20B	FH20B1	Filtr Big Blue® 20" – korpus niebieski	1"
	FH20B54		1 1/4"
	FH20B64		1 1/2"
FHBC	FHBC10B1	Filtr Big Blue® 10" – korpus przezroczysty	1"
	FHBC20B1	Filtr Big Blue® 20" – korpus przezroczysty	1"



## Filtry dwuczęściowe do zimnej wody\*

**NOWOŚĆ!**



NUMER KATALOGOWY	OPIS	GWINT
FHPR12-2	Filtr z przezroczystym korpusem, białą głowicą z gwintem mosiężnym, z dwoma oringami. Wszystkie głowice wyposażone są w zawór odpowietrzający.	1/2"
FHPR34-2		3/4"
FHPRW12-2	Filtr z białym korpusem, białą głowicą z gwintem mosiężnym, z dwoma oringami. Wszystkie głowice wyposażone są w zawór odpowietrzający.	1/2"
FHPRW34-2		3/4"

\* Produkty znajdują się w sprzedaży od połowy roku 2005.

## Filtry trzyczęściowe

**NOWOŚĆ!**

Nowa rodzina filtrów 10", złożonych z trzech części: przezroczystego korpusu, niebieskiej głowicy i pierścienia mocującego z gwintem, który zapewnia dokładne połączenie korpusu i głowicy. Głowica i pierścień wykonane są z polipropylenu.

Filtry dostępne są w dwóch wersjach:

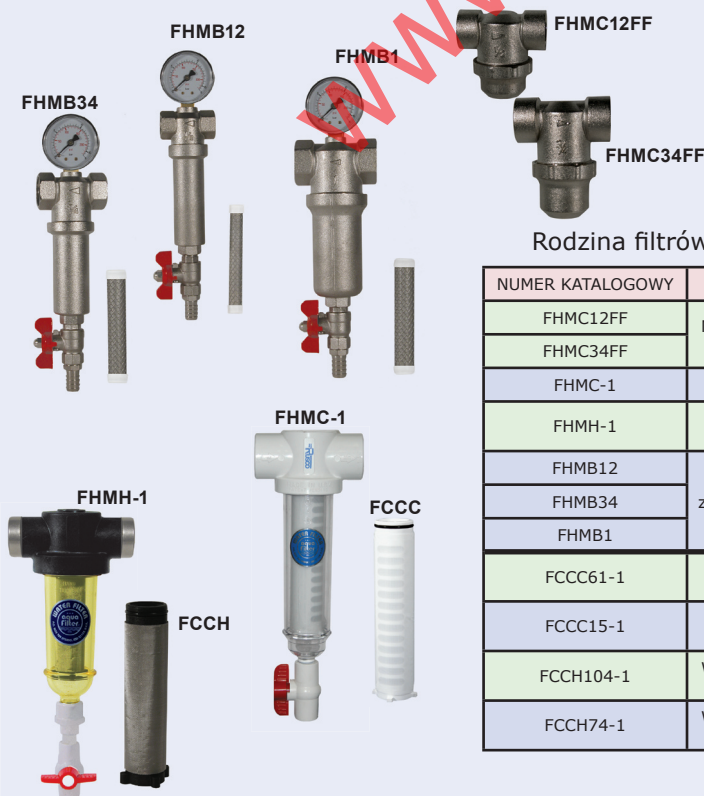
- z płaskim dnem
- z zaworem spustowym

W zestawie oferowany jest klucz (FXWR3) i płytki mocująca (FXBR1P).

NUMER KATALOGOWY	OPIS	GWINT
FHPR12-3	Filtr trzyczęściowy: głowica z gwintem mosiężnym i zaworem odpowietrzającym, korpus oraz pierścień.	1/2"
FHPR34-3		3/4"
FHPR12-3V	Filtr trzyczęściowy: głowica z gwintem mosiężnym i zaworem odpowietrzającym, korpus z zaworem spustowym, pierścień.	1/2"
FHPR34-3V		3/4"



## Filtry osadnikowe



Rodzina filtrów wielokrotnego użytku do filtracji wstępnej.

NUMER KATALOGOWY	OPIS	GWINT
FHMC12FF	Mosiężne, niklowane filtry osadnikowe z wkładem z siatki ze stali nierdzewnej o mikronażu 100 µm	1/2"
FHMC34FF		3/4"
FHMC-1	Filtr osadnikowy do zimnej wody.	1"
FHMH-1	Filtr osadnikowy do gorącej wody. Korpus wykonano z poliwęglanu (PC), głowicę ze wzmocnionego nylonu.	3/4"
FHMB12	Filtry osadnikowe mosiężne, niklowane z wkładem z siatki ze stali nierdzewnej o mikronażu 100 µm z ciśnieniomierzem i zaworem spustowym	1/2"
FHMB34		3/4"
FHMB1		1"
FCCC61-1	Nylonowy wkład siatkowy wielokrotnego użytku o mikronażu 61 µm do filtra FHMC-1	
FCCC15-1	Nylonowy wkład siatkowy wielokrotnego użytku o mikronażu 15 µm do filtra FHMC-1	
FCCH104-1	Wkład wielokrotnego użytku z nylonu i siatki ze stali nierdzewnej, o mikronażu 104 µm do filtra FHMH-1	
FCCH74-1	Wkład wielokrotnego użytku z nylonu i siatki ze stali nierdzewnej, o mikronażu 74 µm do filtra FHMH-1	

## Filtry narurowe do gorącej wody

FHHOT20-1



FHHOT-1



Rodzina filtrów 10" i 20" do gorącej wody ma szerokie zastosowanie w systemach grzewczych, domowych systemach CWU (ciepłej wody użytkowej), zbiornikach wody gorącej, laboratoriach fotograficznych, systemach sterylizacji, a także instalacjach przemysłowych.

FHH20B1-64



FHH10B1-64



NUMER KATALOGOWY	OPIS	GWINT
FHHOT-1	Standardowy filtr 10" do gorącej wody	3/4"
FHHOT20-1	Filtr 20" do gorącej wody typu "Slim"	3/4"
FHH10B1-64	Filtr 10" o wysokiej wydajności do gorącej wody	1" i 1 1/2"
FHH20B1-64	Filtr 20" o wysokiej wydajności do gorącej wody	1" i 1 1/2"

## Filtry trzyczęściowe do gorącej wody

Nowa rodzina filtrów 10", złożonych z trzech części: przezroczystego korpusu z poliwęglanu, czerwonej głowicy i pierścienia mocującego z gwintem, który łączy korpus z głowicą. Głowicę i pierścień wykonano z nylonu wzmocnionego włóknem szklanym.

**NOWOŚĆ !**

Filtry dostępne są w dwóch wersjach:

- z płaskim dnem
- z zaworem spustowym.

Oferowane są w zestawie z: kluczem (**FXWR3**) i płytką montażową (**FXBR1P**).



F10NN2PC-V



F10NN2PC



NUMER KATALOGOWY	OPIS	GWINT
F10NN2PC	Trzyczęściowy filtr z przezroczystym korpusem, z głowicą z gwintem mosiężnym i zaworem odpowietrzającym oraz pierścieniem.	3/4"
F10NN2PC-V	Trzyczęściowy filtr z przezroczystym korpusem i zaworem spustowym oraz z głowicą z gwintem mosiężnym i zaworem odpowietrzającym oraz pierścieniem	3/4"



## Filtry trzyczęściowe o korpusach przezroczystych i ze stali nierdzewnej



F10SS1FS-V

F10SS1FS

Nowa rodzina filtrów 10" do gorącej wody, składających się z trzech części: korpusu przezroczystego lub ze stali nierdzewnej, głowicy oraz pierścienia ze stali nierdzewnej, łączącego korpus z głowicą. Przezroczyste korpusy wykonano z poliwęglanu. Głowice wyposażone są w zawór odpowietrzający.

Każdy model dostępny jest w dwóch wersjach:

- z płaskim dnem
- z zaworem spustowym.

Filtry dostępne są w zestawie z kluczem (**FXWRSS**) i płytką mocującą (**FXBR1-SS**).

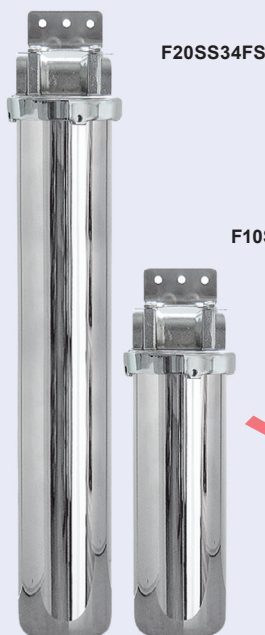
**NOWOŚĆ !**



F10SS2PC

F10SS2PC-V

NUMER KATALOGOWY	OPIS	GWINT
F10SS2PC	Filtr z przezroczystym korpusem i głowicą ze stali nierdzewnej z zaworem odpowietrzającym	1"
F10SS2PC-V	Filtr z przezroczystym korpusem z zaworem spustowym i głowicą ze stali nierdzewnej z zaworem odpowietrzającym	1"
F10SS1FS	Filtr ze stali nierdzewnej - korpus z płaskim dnem, głowica z zaworem odpowietrzającym	1"
F10SS1FS-V	Filtr ze stali nierdzewnej - korpus z zaworem spustowym, głowica z zaworem odpowietrzającym	1"



F20SS34FS

F10SS34FS

## Filtry ze stali nierdzewnej

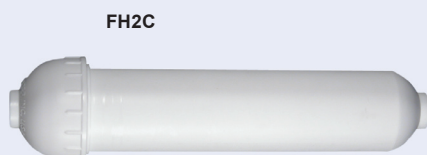
Filtry ze stali nierdzewnej z zaworem odpowietrzającym. Unikalna budowa kołnierza, łączącego głowicę z korpusem, gwarantuje dokładne dopasowanie obydwu części. Każdy model wyposażony jest w specjalną płytkę montażową, umożliwiającą prawidłową instalację. Filtr odporny jest na wysokie temperatury - do 93°C i ciśnienie 6 bar (90 psi).

Filtry dostępne są w dwóch rozmiarach:

**F10SS34FS** - korpus 10"

**F20SS34FS** - korpus 20"

## Korpus do wkładów świecowych



FH2C

**FH2C** Korpus z gwintem 1/4" współpracujący z wkładami świecowymi typu: **FCPS-CT, FCCBL-CT, FCCER-CT, FCPSKDF-CT.**

FDL



FDS



**FDL / FDS** Dystrybutory wody firmy Aquafilter® rozwiązują problemy związane z dostarczaniem wody pitnej do biur i pomieszczeń użyteczności publicznej. Dystrybutory eliminują z wody szkodliwe substancje, bakterie, nieprzyjemny smak i zapach. Dostarczają czystą i zdrową wodę, do przygotowania napojów gorących a także zimną, do napojów orzeźwiających. System odwróconej osmozy (RO), w który wyposażony jest model **FDL**, wykorzystuje naturalne procesy do oczyszczania wody z zanieczyszczeń.

### Części zamienne do dystrybutorów wody:

NUMER KATALOGOWY	OPIS
PC919-01	Panel przedni górny
PC929-02	Górna pokrywa na cooler FDL, FDS (model ze sprężarką)
CW919-03-W	Górna pokrywa na cooler FDS (model konwektorowy)
M-929C-02	Boczny prawy panel
PC919-04	Panel przedni pod przyciski
PC919-10	Podstawa dwuczęściowa
PC919-12A	Przycisk do zimnej wody komplet
PC919-12B	Przycisk do letniej wody komplet
PC919-12C	Przycisk do gorącej wody komplet
M-929C-01	Boczny lewy panel
PC919-07	Pokrywa górna okrągła
PC919-08	Pokrywa do zbiornika gorącej wody
M-Z01	Pokrywa z uszczelką do gorącej wody
SO-01	Uszczelka do pokrywy gorącej wody
SO-02	Uszczelka do zbiornika gorącej wody
E-C05	Termostat na 91°C
E-C06	Termostat na 105°C
Compressor	Sprężarka LG Electronics
F1-919E-2	Naklejka z opisami na panel przedni
F9-006	Miernik poziomu wody letniej
PT789-09	Uchwyt do panelu bocznego
PC-919-13	Pokrywa na zbiornik wody letniej
PC929-01	Panel przedni dolny

NUMER KATALOGOWY	OPIS
PC-Z04	Pływak hydrauliczny do zbiornika komplet
PC-Z04-3	Element mocujący pływak
SO-19	Uszczelka silikonowa do pływaka
PC-Z04-2	Element mocujący pływak do zbiornika
E-IC919E	Płytki sterująca główna (model ze sprężarką)
CW919-35A	Płytki sterująca główna (model konwektorowy)
E-IC699A-24	Płytki sterująca chłodzeniem (model konwektorowy)
M-Z33	Chłodnica do kompresora / skraplacz
PC929-03	Zbiornik wody letniej
M-TW-699A	Czajnik / zbiornik wody gorącej
E-HD699A	Grzałka 650W/50W
Z-A030	Zawór zwrotny wody gorącej
PC-Z06	Zawór zwrotny wody gorącej / kulkowy
M929C-TW	Zbiornik wody zimnej FDL (model ze sprężarką)
E-C08	Termostat wody zimnej
M-TF-919E	Uchwyt metalowy na czajnik
PC929C-05	Kłapa na tył czarna FDL (model konwektorowy)
PC919-01	Panel przedni górny
M929E-24-I	Zbiornik na zimną wodę FDL (model konwektorowy)
E-Z111	Konwektor (wiatrak)
E-T01 220V/6V/6V	Transformator 220V/6V/6V
Z01	Podstawa pod butle zaokrąglona
Z-017A	Podstawa pod butle ostra
M919C-TW	Zbiornik na wodę zimną FDS (model ze sprężarką)

## Wkłady z pianki polipropylenowej



NUMER KATALOGOWY	WYSOKOŚĆ	ŚREDNICA	MIKRONAŻ	WYDAJNOŚĆ	ŻYWOTNOŚĆ <sup>1</sup>		SPADEK CISNIENIA
	cale	cale	µm	l/min	litry	miesiące	bar
FCPS1-5	4 7/8	2 1/2	1	10	8000	3-6	0,1-0,3
FCPS5-5	4 7/8	2 1/2	5	10	8000	3-6	0,1-0,3
FCPS20-5	4 7/8	2 1/2	20	10	8000	3-6	0,1-0,3
FCPS50-5	4 7/8	2 1/2	50	10	8000	3-6	0,1-0,3
FCPS1	9 7/8	2 1/2	1	20	12000	3-6	0,2-0,4
FCPS5	9 7/8	2 1/2	5	20	12000	3-6	0,2-0,4
FCPS20	9 7/8	2 1/2	20	20	12000	3-6	0,2-0,4
FCPS50	9 7/8	2 1/2	50	20	12000	3-6	0,2-0,4
FCPS1-L	20	2 1/2	1	30	16000	3-6	0,2-0,4
FCPS5-L	20	2 1/2	5	30	16000	3-6	0,2-0,4
FCPS20-L	20	2 1/2	20	30	16000	3-6	0,2-0,4
FCPS50-L	20	2 1/2	50	30	16000	3-6	0,2-0,4
FCPS5-30	30	2 1/2	5	60	36000	3-6	0,2-0,4
FCPS20-30	30	2 1/2	20	60	36000	3-6	0,2-0,4
FCPS1M10B	9 7/8	4 1/2	1	40	24000	3-6	0,3-0,5
FCPS5M10B	9 7/8	4 1/2	5	40	24000	3-6	0,3-0,5
FCPS20M10B	9 7/8	4 1/2	20	40	24000	3-6	0,3-0,5
FCPS50M10B	9 7/8	4 1/2	50	40	24000	3-6	0,3-0,5
FCPS1M20B	20	4 1/2	1	60	36000	3-6	0,3-0,5
FCPS5M20B	20	4 1/2	5	60	36000	3-6	0,3-0,5
FCPS20M20B	20	4 1/2	20	60	36000	3-6	0,3-0,5
FCPS50M20B	20	4 1/2	50	60	36000	3-6	0,3-0,5

Wkłady z pianki polipropylenowej serii **FCPS** stosuje się do usuwania piasku, rdzy i innych zawiesin występujących w wodzie dystrybuowanej przez komunalne sieci wodociągowe lub pochodzącej z ujęć lokalnych. Wkłady te, chronią urządzenia domowe i przemysłowe przed zanieczyszczeniami i awarią. Poprawiają także parametry organoleptyczne wody.

## Wkłady sznurkowe polipropylenowe



NUMER KATALOGOWY	WYSOKOŚĆ	ŚREDNICA	MIKRONAŻ	WYDAJNOŚĆ	ŻYWOTNOŚĆ <sup>1</sup>		SPADEK CISNIENIA
	cale	cale	µm	l/min	litry	miesiące	bar
FCPP1	9 7/8	2 1/2	1	20	9000	3-6	0,2-0,4
FCPP5	9 7/8	2 1/2	5	20	9000	3-6	0,2-0,4
FCPP10	9 7/8	2 1/2	10	20	9000	3-6	0,2-0,4
FCPP20	9 7/8	2 1/2	20	20	9000	3-6	0,2-0,4
FCPP50	9 7/8	2 1/2	50	20	9000	3-6	0,2-0,4
FCPP100	9 7/8	2 1/2	100	20	9000	3-6	0,2-0,4
FCPP5-L	20	2 1/2	5	40	12000	3-6	0,2-0,4
FCPP20-L	20	2 1/2	20	40	12000	3-6	0,2-0,4
FCPP5M10B	9 7/8	4 1/2	5	60	18000	3-6	0,3-0,5
FCPP20M10B	9 7/8	4 1/2	20	60	18000	3-6	0,3-0,5
FCPP5M20B	20	4 1/2	5	60	24000	3-6	0,3-0,5
FCPP20M20B	20	4 1/2	20	60	24000	3-6	0,3-0,5

Wkłady serii **FCPP** wykonano ze sznurka polipropylenowego, owiniętego dookoła trzpienia wkładu. Budowa ta zapewnia wzrastającą gęstość wkładu w kierunku przepływu wody. Używane są do filtracji wstępnej.

## Wkłady poliestrowe harmonijkowe do zimnej wody



NUMER KATALOGOWY	WYSOKOŚĆ	ŚREDNICA	MIKRONAŻ	WYDAJNOŚĆ	ŻYWOTNOŚĆ <sup>1</sup>		SPADEK CISNIENIA
	cale	cale	µm	l/min	litry*	miesiące	bar
FCCEL10	9 7/8	2 1/2	10	20	10000	3-6	0,2-0,4
FCCEL20	9 7/8	2 1/2	20	20	10000	3-6	0,2-0,4
FCCEL5-L	20	2 1/2	5	20	12000	3-6	0,2-0,4
FCCEL20-L	20	2 1/2	20	20	12000	3-6	0,2-0,4
FCCEL5M10B	9 7/8	4 1/2	5	30	14000	3-6	0,2-0,4
FCCEL20M10B	9 7/8	4 1/2	20	30	14000	3-6	0,2-0,4
FCCEL30M10B	9 7/8	4 1/2	30	30	14000	3-6	0,2-0,4
FCCEL5M20B	20	4 1/2	5	60	20000	3-6	0,2-0,4
FCCEL20M20B	20	4 1/2	20	60	20000	3-6	0,2-0,4

Wkłady poliestrowe serii **FCCEL** usuwają zawiesiny. Mogą być używane trzykrotnie, po poprzednim przepłukaniu ich bieżącą wodą.

\*Do pierwszego płukania

<sup>1</sup>Żywotność wkładów:

Testowano przy ciśnieniu 6 bar, temperaturze 15°C, przepływie nominalnym, mętności wody zasilającej 20 NTU (wg PN-EN ISO 7027) i barwie 30 mgPt/dm<sup>3</sup> (wg PN-EN ISO 7887), badano do zawartości mętności na wyjściu do 3 NTU, parametry określano dla poszczególnych wielkości cząstek usuwanych przez wkład o danym mikronażu (np. dla wkładu FCPS20 badano cząstki powyżej 20 mikrometrów). Parametry techniczne poszczególnych egzemplarzy mogą różnić się w zakresie: poniżej do -20%, powyżej do +25%.

## ■ Wkłady z włókna bawełnianego impregnowanego polimerem



NUMER KATALOGOWY	WYSOKOŚĆ	ŚREDNICA	MIKRONAŻ	PRZEPŁYW	ŻYWOTNOŚĆ <sup>1</sup>		SPADEK CIŚNIENIA
	cale	cale	µm	l/min	litry	miesiące	bar
FCHOT1	9 7/8	2 1/2	5	20	12000	3-6	0,2-0,4

**FCHOT1** Wkład z włókna bawełnianego impregnowanego polimerem. Wkład jest odporny na wysokie temperatury (do 93°C) i substancje chemiczne. Przeznaczony do filtrów 10". Zapewnia doskonałą filtrację mechaniczną.

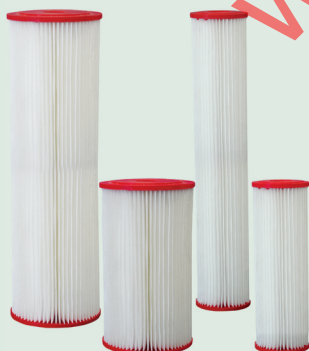
## ■ Wkłady z pianki polipropylenowej



NUMER KATALOGOWY	WYSOKOŚĆ	ŚREDNICA	MIKRONAŻ	PRZEPŁYW	ŻYWOTNOŚĆ <sup>1</sup>		SPADEK CIŚNIENIA
	cale	cale	µm	l/min	litry	miesiące	bar
FCHOT2	9 7/8	2 1/2	10	20	12000	3-6	0,2-0,4

**FCHOT2** Wkład wykonany z polipropylenu, przy wykorzystaniu włókien produkowanych metodą pneumatyczną. Jest odporny na wysokie temperatury - do 93°C i wiele przemysłowych substancji chemicznych, takich jak: oleje lub rozpuszczalniki.

## ■ Wkłady poliestrowe harmonijkowe



NUMER KATALOGOWY	WYSOKOŚĆ	ŚREDNICA	MIKRONAŻ	PRZEPŁYW	ŻYWOTNOŚĆ <sup>1</sup>		SPADEK CIŚNIENIA
	cale	cale	µm	l/min	litry*	miesiące	bar
FCHOT3	9 7/8	2 1/2	5	20	12000	3-6	0,2-0,4
FCHOT3-L	20	2 1/2	5	60	18000	3-6	0,3-0,5
FCHOT3-10BB	9 7/8	4 1/2	5	60	18000	3-6	0,3-0,5
FCHOT3-20BB	20	4 1/2	5	60	24000	3-6	0,3-0,5

**FCHOT3** Wkłady wykonane z poliestru. Charakteryzują się możliwością trzykrotnego wykorzystania, po uprzednim przepłukaniu bieżącą wodą. Harmonijkowa budowa, zwiększa powierzchnię filtracji. Dzięki specjalnej impregnacji, wkład jest odporny na wysokie temperatury - do 93°C.

\*Do pierwszego płukania

<sup>1</sup>Żywotność wkładów:

Testowano przy ciśnieniu 6 bar, temperaturze 15°C, przepływie nominalnym, mętności wody zasilającej 20 NTU (wg PN-EN ISO 7027) i barwie 30 mgPt/dm<sup>3</sup> (wg PN-EN ISO 7887), badano do zawartości mętności na wyjściu do 3 NTU, parametry określano dla poszczególnych wielkości cząstek usuwanych przez wkład o danym mikronażu (np. dla wkładu FCPS20 badano cząstki powyżej 20 mikrometrów).

Parametry techniczne poszczególnych egzemplarzy mogą różnić się w zakresie: poniżej do -20%, powyżej do +25%.

## Wkłady z węglem bitumicznym



NUMER KATALOGOWY	WYSOKOŚĆ	ŚREDNICA	PRZEPIY	ŻYWOTNOŚĆ <sup>1</sup>		SPADEK CIŚNIENIA
	cale	cale	l/min.	litry	miesiące	
FCCA5	4½	2½	6	2800	3-6	0,2-0,4
FCCA	9½	2½	6	5600	3-6	0,2-0,4
FCCA-L	20	2½	8	8400	3-6	0,2-0,4
FCCA10BB	9½	4½	12	11200	3-6	0,3-0,5
FCCA20BB	20	4½	18	16800	3-6	0,3-0,5
Seria STO						
FCCA-STO	9½	2½	8	2800	3-6	0,2-0,4
FCCA10BB-STO	9½	4½	12	5600	3-6	0,3-0,5
FCCA20BB-STO	20	4½	18	8400	3-6	0,3-0,5

**FCCA** Wkłady o wysokiej efektywności, zawierające granulowany, bitumiczny węgiel aktywowany. Węgiel usuwa z wody 98% wolnego chloru, a także wielkocząsteczkowe substancje organiczne. Dostępna jest także wersja dwuczęściowa, polipropylenowo - węglowa (seria **STO**). Pierwszy stopień filtracji usuwa zawiesiny, drugi stopień - chlor i substancje organiczne.

## Wkłady wypełnione mieszanką węgla antracytowego i węgla z łupin orzechów kokosowych

NUMER KATALOGOWY	WYSOKOŚĆ	ŚREDNICA	PRZEPIY	ŻYWOTNOŚĆ <sup>1</sup>		SPADEK CIŚNIENIA
	cale	cale	l/min.	litry	miesiące	
FCCB5	4½	2½	6	3600	3-6	0,2-0,4
FCCB	9½	2½	6	7200	3-6	0,3-0,5
FCCB-L	20	2½	8	10800	3-6	0,3-0,5
FCCB10BB	9½	4½	12	14600	3-6	0,3-0,5
FCCB20BB	20	4½	18	21600	3-6	0,3-0,5
Seria STO						
FCCB-STO	9½	2½	8	3600	3-6	0,2-0,4
FCCB10BB-STO	9½	4½	12	7200	3-6	0,3-0,5
FCCB20BB-STO	20	4½	18	10800	3-6	0,3-0,5



**FCCB** Wkłady zawierają granulowaną mieszankę węgla antracytowego (50%) i węgla z łupin orzechów kokosowych (50%). Dostępne są także, w wersji dwuczęściowej, polipropylenowo - węglowej (seria **STO**).

## Wkłady z węglem z łupin orzechów kokosowych



NUMER KATALOGOWY	WYSOKOŚĆ	ŚREDNICA	PRZEPIY	ŻYWOTNOŚĆ <sup>1</sup>		SPADEK CIŚNIENIA
	cale	cale	l/min.	litry	miesiące	
FCCBHD5	4½	2½	6	4000	3-6	0,2-0,4
FCCBHD	9½	2½	6	8000	3-6	0,2-0,4
FCCBHD-L	20	2½	8	12000	3-6	0,2-0,4
FCCBHD10BB	9½	4½	12	16000	3-6	0,3-0,5
FCCBHD20BB	20	4½	18	24000	3-6	0,3-0,5
Seria STO						
FCCBHD-STO	9½	2½	8	4000	3-6	0,2-0,4
FCCBHD10BB-STO	9½	4½	12	8000	3-6	0,3-0,5
FCCBHD20BB-STO	20	4½	18	12000	3-6	0,3-0,5

**FCCBHD** Wkłady z węglem z łupin orzechów kokosowych posiadają zwiększone możliwości adsorpcji substancji wielkocząsteczkowych. Usuwają z wody chlor i substancje organiczne. Są dostępne również, w wersji dwuczęściowej, polipropylenowo - węglowej (seria **STO**).

<sup>1</sup>Żywotność wkładów:

Testowano przy ciśnieniu 6 bar, temperaturze 15°C, przepływie nominalnym, zawartości wolnego chloru na wejściu wody 2 ppm (2 mg/dm<sup>3</sup> wg PN-73/C-04600,01), badano do zawartości wolnego chloru na wyjściu do 0,5 ppm. Parametry techniczne poszczególnych egzemplarzy mogą różnić się w zakresie: poniżej do -15%, powyżej do +25%.

## Wkłady z węglem aktywowanym i złożem KDF®



NUMER KATALOGOWY	WYSOKOŚĆ	ŚREDNICA	PRZEPIY	ŻYWOTNOŚĆ <sup>1</sup>		SPADEK CIŚNIENIA
	cale	cale		litry	miesiące	
FCCBKDF5	4 7/8	2 1/2	6	4000	3-6	0,2-0,4
FCCBKDF	9 7/8	2 1/2	6	8000	3-6	0,2-0,4
FCCBKDF-L	20	2 1/2	8	12000	3-6	0,2-0,4
FCCBKDF10BB	9 7/8	4 1/2	12	16000	3-6	0,2-0,4
FCCBKDF20BB	20	4 1/2	18	24000	3-6	0,2-0,4
Seria STO						
FCCBKDF-STO	9 7/8	2 1/2	8	6000	3-6	0,2-0,4
FCCBKDF10BB-STO	9 7/8	4 1/2	12	8000	3-6	0,2-0,4
FCCBKDF20BB-STO	20	4 1/2	18	12000	3-6	0,2-0,4

**FCCBKDF** Wkłady z granulowanym węglem bitumicznym i złożem KDF®-55, mają właściwości bakteriostatyczne. Tworzą one mikrostrukturę łańcuchową, która wytwarza pole elektryczne, zapobiegające rozmnażaniu się bakterii. Ponadto, reakcje utleniania i redukcji obniżają stężenie żelaza, ołowiu, arsenu i kadmu w wodzie. KDF®-55 usuwa siarkowodor i wolny chlor. Wkłady te, dostępne są także w wersji dwuczęściowej, polipropylenowo - węglowej (seria **STO**)

## Bloki węglowe

NUMER KATALOGOWY	WYSOKOŚĆ	ŚREDNICA	PRZEPIY	ŻYWOTNOŚĆ <sup>1</sup>		SPADEK CIŚNIENIA
	cale	cale		litry	miesiące	
FCCBL5	4 7/8	2 1/2	6	4000	3-6	0,2-0,4
FCCBL	9 7/8	2 1/2	15	8000	3-6	0,2-0,4
FCCBL-L	20	2 1/2	20	12000	3-6	0,2-0,4
FCCBL10BB	9 7/8	4 1/2	20	16000	3-6	0,2-0,3
FCCBL20BB	20	4 1/2	30	24000	3-6	0,2-0,3

**FCCBL** Wkłady węglowe ze specjalnie spiekanego węgla o wysokiej gęstości, posiadającego dużą zdolność adsorpcji chloru i innych zanieczyszczeń organicznych zawartych w wodzie. Są szczególnie polecane do podzewozmywakowych systemów odwróconej osmozy. Węgiel o wysokiej gęstości ma znacznie większą powierzchnię, co czyni go bardziej efektywnym.



<sup>1</sup>Żywotność wkładów:

Testowano przy ciśnieniu 6 bar, temperaturze 15°C, przepływie nominalnym, zawartości wolnego chloru na wejściu wody 2 ppm (2 mg/dm<sup>3</sup> wg PN-73/C-04600,01), badano do zawartości wolnego chloru na wyjściu do 0,5 ppm. Parametry techniczne poszczególnych egzemplarzy mogą różnić się w zakresie: poniżej do -15%, powyżej do +25%.

## Wkłady antybakteryjne

FCCER

FCCERB



NUMER KATALOGOWY	WYSOKOŚĆ	ŚREDNICA	MIKRONAŻ	WYDAJNOŚĆ	ŻYWOTNOŚĆ <sup>1</sup>		SPADEK CIŚNIENIA
	cale	cale	µm	l/min	litry	miesiące	
FCCER	9 7/8	2 1/2	0,3	3	8000	2-4	0,3-0,5
FCCERB	9 7/8	2 1/2	0,3	3	8000	2-4	0,3-0,5

<sup>1</sup>Żywotność i wydajność wkładów zależy od zużycia wody i poziomu zanieczyszczeń.

**FCCER / FCCERB** Wkłady z glinki ceramicznej wielokrotnego użytku. Skutecznie zatrzymują do 99.8% bakterii i cyst o rozmiarach do 0,3 µm. Dodatkowe użycie węgla aktywowanego we wkładzie **FCCERB** eliminuje nieprzyjemny smak i zapach wody.

## Wkłady odżelaziające



NUMER KATALOGOWY	WYSOKOŚĆ	ŚREDNICA	PRZEPIY	ŻYWOTNOŚĆ <sup>1</sup>		SPADEK CIŚNIENIA
	cale	cale	l/min.	litry	miesiące	bar
FCCFE5	4 7/8	2 1/2	3	1000	2-4	0,2-0,4
FCCFE	9 7/8	2 1/2	3	2000	2-4	0,2-0,4
FCCFE-L	20	2 1/2	5	3000	3-6	0,2-0,4
FCCFE10BB	9 7/8	4 1/2	12	4000	3-6	0,3-0,5
FCCFE20BB	20	4 1/2	18	8000	4-7	0,3-0,5
<i>Seria STO</i>						
FCCFE-STO	9 7/8	2 1/2	3	1000	2-4	0,2-0,4
FCCFE20BB-STO	20	4 1/2	18	4000	3-6	0,3-0,5

<sup>1</sup>Żywotność wkładów: Testowano przy ciśnieniu 6 bar, temperaturze 10°C, przepływie nominalnym, zawartości żelaza rozpuszczonego Fe<sup>2+</sup> na ujęciu wody 1 mg/dm<sup>3</sup> (wg PN-ISO 6332:2001), badano do zawartości żelaza Fe<sup>2+</sup> na wyjściu do 0,2 mg/dm<sup>3</sup>.

**Uwaga: w celu uzyskania optymalnej żywotności, przed wkładami odżelaziającymi, zaleca się usunięcie wytrąconego żelaza Fe<sup>2+</sup> na filtrach mechanicznych.**  
Parametry techniczne poszczególnych egzemplarzy mogą różnić się poniżej do -25%.

**FCCFE** Wkłady odżelaziające zawierają granulaty o właściwościach umożliwiających usuwanie jonów żelaza z wody. Poprawiają zapach i smak wody poprzez usunięcie specyficznego, metalicznego posmaku. Dostępne są także w wersji dwuczęściowej, polipropylenowo - węglowej (seria **STO**).

## Wkłady zmiękczające

NUMER KATALOGOWY	WYSOKOŚĆ	ŚREDNICA	PRZEPIY	ŻYWOTNOŚĆ <sup>1</sup>		SPADEK CIŚNIENIA
	cale	cale	l/min.	litry	miesiące	bar
FCCST5	4 7/8	2 1/2	3	1000	2-4	0,2-0,4
FCCST	9 7/8	2 1/2	3	2000	2-4	0,2-0,4
FCCST-L	20	2 1/2	5	3000	3-6	0,2-0,4
FCCST10BB	9 7/8	4 1/2	12	4000	3-6	0,3-0,5
FCCST20BB	20	4 1/2	18	8000	4-7	0,3-0,5
<i>Seria STO</i>						
FCCST-STO	9 7/8	2 1/2	3	1000	2-4	0,2-0,4
FCCST20BB-STO	20	4 1/2	18	4000	4-7	0,3-0,5

<sup>1</sup>Żywotność wkładów: Testowano przy ciśnieniu 6 bar, temperaturze 10°C, przepływie nominalnym, twardości ogólnej na ujęciu wody 1 mval/dm<sup>3</sup> (50mg CaCO<sub>3</sub> wg PN-ISO 6059:1999), badano do pojawienia się twardości ogólnej na wyjściu do 0,3 mval/dm<sup>3</sup>.

**Uwaga: w celu uzyskania optymalnej żywotności zaleca się przed wkładami zmiękczającymi stosowanie filtrów mechanicznych.**  
Parametry techniczne poszczególnych egzemplarzy mogą różnić się poniżej do -25%.



**FCCST** Wkłady zmiękczające zawierają granulaty jonowymiennych, zastępujący zawarte w wodzie jony wapnia i magnezu, jonami sodu. Każdy wkład wyposażony jest w filtr końcowy, zapobiegający wypłukiwaniu granulatu. Dostępne są także wkłady w wersji dwuczęściowej, polipropylenowo - węglowej (seria **STO**).

## Wkłady zmiękczające w przezroczystej obudowie



- FCPRA-5 / FCPRA-10** Dwa modele filtrów zmiękczających z polifosfatem.
- FCPRA-5 – wkład 5" przeznaczony jest do filtrów FHPL5 lub FHPR5.
  - FCPRA-10 – wkład 10" do wszystkich standardowych filtrów 10" z płaskim dnem (bez zaworu spustowego).

Żywotność i wydajność wkładów zależy od zużycia wody i poziomu zanieczyszczeń.

## Przezroczyste obudowy wkładów 5" i 10"

**FCEB5 / FCEB10** Przezroczyste obudowy wkładów, przeznaczone do wypełnienia dowolnym złożem, zależnie od potrzeb klienta.



# Wkłady świecowe

## Wkłady z pianki polipropylenowej



NUMER KATALOGOWY	WYSOKOŚĆ	ŚREDNICA	MIKRONAŻ	PRZEPIY	ŻYWOTNOŚĆ <sup>1</sup>	
	mm	mm	µm	l/min.	litry	miesiące
FCPS5-CT	250	43	5	4,2	4000	2-3
FCPS20-CT	250	43	20	4,2	4000	2-3
FCPS5-CN	250	43	5	4,2	4000	2-3
FCPS20-CN	250	43	20	4,2	4000	2-3

<sup>1</sup>Żywotność wkładów:  
Testowano przy ciśnieniu 6 bar, temperaturze 15°C, przepływie nominalnym, mętności wody zasilającej 20 NTU (wg PN-EN ISO 7027) i barwie 30 mgPt/dm<sup>3</sup> (wg PN-EN ISO 7887), badano do zawartości mętności na wyjściu do 3 NTU, parametry określano dla poszczególnych wielkości cząstek usuwanych przez wkład o danym mikronażu (np. dla wkładu FCPS20 badano cząstki powyżej 20 mikrometrów).  
Parametry techniczne poszczególnych egzemplarzy mogą różnić się w zakresie: poniżej do -20%, powyżej do +25%.

**FCPS-CN / FCPS-CT** Świecowe wkłady piankowe usuwają piasek, muł, rdzę i inne zawiesiny. Są odporne na substancje chemiczne i nie stanowią podłoża sprzyjającego rozwojowi flory bakteryjnej. Struktura włókna polipropylenowego zapewnia wysoki stopień filtracji zanieczyszczeń.

Dostępne w dwóch seriach:

- **FCPS-CT** z połączeniem gwintowym
- **FCPS-CN** bezgwintowe

## Bloki węglowe

NUMER KATALOGOWY	WYSOKOŚĆ	ŚREDNICA	PRZEPIY	ŻYWOTNOŚĆ <sup>1</sup>	
	mm	mm	l/min.	litry	miesiące
FCCBL-CT	250	43	4,2	5000	2-3
FCCBL-CN	250	43	4,2	5000	2-3

<sup>1</sup>Żywotność wkładów:  
Testowano przy ciśnieniu 6 bar, temperaturze 15°C, przepływie nominalnym, zawartości wolnego chloru na wejściu wody 2 ppm (2 mg/dm<sup>3</sup> wg PN-73/C-04600,01), badano do zawartości wolnego chloru na wyjściu do 0,5 ppm. Parametry techniczne poszczególnych egzemplarzy mogą różnić się w zakresie: poniżej do -15%, powyżej do +25%.



**FCCBL-CT / FCCBL-CN** Świecowe bloki węglowe zawierają wysokiej gęstości węgiel, zapewniający doskonałą adsorpcję chloru i substancji organicznych zawartych w wodzie. Węgiel o wysokiej gęstości ma znacznie większe uziarnienie, co zapewnia wzrost skuteczności filtracji.

Dostępne są dwa modele:

- **FCCBL-CT** z połączeniem gwintowym
- **FCCBL-CN** bezgwintowe

## Wkłady ceramiczne



**FCCER-CT / FCCER-CN** Świecowe wkłady z naturalnej gliny ceramicznej mogą być użyte wielokrotnie po przepłukaniu pod bieżącą wodą. Usuwiają zanieczyszczenia o rozmiarach do 0,3 µm, co skutecznie eliminuje 99,8% cyst i bakterii.

Dostępne są dwa modele:

- **FCCER-CT** z połączeniem gwintowym
- **FCCER-CN** bezgwintowe

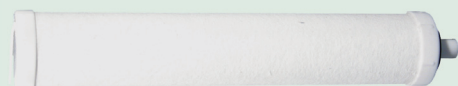
Żywotność i wydajność wkładów zależy od zużycia wody i poziomu zanieczyszczeń.

## Wkłady węglowe z pianki polipropylenowej ze złożem KDF®

**FCPSKDF-CT / FCPSKDF-CN** Wkłady świecowe z pianki polipropylenowej wypełnione są złożem **KDF®-55** i granulowanym węglem aktywowanym.

**KDF®-55** działa także jako środek bakteriobójczy. Miedź, wchodząc w reakcję z jednym z enzymów, niszczy bakterie. Ponadto, reakcje utleniania i redukcji obniżają stężenie żelaza, ołowiu, arsenu i kadmu w wodzie.

**KDF®-55** usuwa również siarkowodor i chlor.



Żywotność i wydajność wkładów zależy od zużycia wody i poziomu zanieczyszczeń.

## Membrana kapilarna



**TLCHF** Membrana kapilarna usuwa zawiesiny o wielkości od 0,002 µm. Eliminuje bakterie, grzyby i ich zarodniki oraz niektóre wirusy. Właściwości membrany kapilarnej mają źródło w jej strukturze. Włókna membrany (kapilary) przypominają niewielkie rurki. W ściankach kapilar znajduje się wiele malutkich kanalików, których średnica zmniejsza się w kierunku od zewnątrz do wewnątrz włókna. Większe cząstki zatrzymywane są na powierzchni zewnętrznej kapilary. Mniejsze wpływają w kanaliki i zostają zatrzymane bliżej powierzchni wewnętrznej. W rezultacie woda pozbawiona jest wszystkich cząstek o rozmiarach większych od 0,002 µm.



## Liniowe wkłady z węglem granulowanym

**AICRO** Wkład z węglem aktywowanym z łupin orzechów kokosowych. Usuwa 99% chloru i 96% ołowiu. Poprawia zapach i smak wody.



NUMER KATALOGOWY	ŚREDNICA	DŁUGOŚĆ	MAX. PRZEPŁYW	MAX. CIŚNIENIE	MAX. TEMP.	GWINT WEWNĘTRZNY	ŻYWOTNOŚĆ <sup>1</sup>	
	mm						l/h	bar
AICRO	52	254	283/24	6	52	1/4	6000	4-6

<sup>1</sup>Żywotność wkładów:

Testowano przy ciśnieniu 6 bar, temperaturze 15°C, przepływie nominalnym, zawartości wolnego chloru na ujęciu wody 2 ppm (2 mg/dm<sup>3</sup> wg PN-73/C-04600,01), badano do zawartości wolnego chloru na wyjściu do 0,5 ppm. Parametry techniczne poszczególnych egzemplarzy mogą różnić się w zakresie: poniżej do -15%, powyżej do +25%.



## Wkłady liniowe - mechaniczne

**AIPRO** Liniowy wkład mechaniczny z pianki polipropylenowej, usuwający zanieczyszczenia, takie jak: piasek, rdza, muł itp., przekraczające rozmiary 10 µm.

NUMER KATALOGOWY	ŚREDNICA	DŁUGOŚĆ	MAX. PRZEPŁYW	MAX. CIŚNIENIE	MAX. TEMP.	GWINT WEWNĘTRZNY	ŻYWOTNOŚĆ <sup>1</sup>	
	mm						l/h	bar
AIPRO	52	254	283/24	6	50	1/4	6000	2-3

<sup>1</sup>Żywotność wkładów:

Testowano przy ciśnieniu 6 bar, temperaturze 15°C, przepływie nominalnym, mętności wody zasilającej 20 NTU (wg PN-EN ISO 7027) i barwie 30 mgPt/dm<sup>3</sup> (wg PN-EN ISO 7887), badano do zawartości mętności na wyjściu do 3 NTU, parametry określano dla poszczególnych wielkości cząstek usuwanych przez wkład o danym mikronażu (np. dla wkładu FCPS20 badano cząstki powyżej 20 mikrometrów). Parametry techniczne poszczególnych egzemplarzy mogą różnić się w zakresie: poniżej do -20%, powyżej do +25%.

## Wkłady liniowe - zmiękczające

**AISTRO** Liniowy wkład zmiękczający, wypełniony złożem jonowymiennym. Usuwa do 99,9% jonów wapnia i magnezu. Żywotność wkładu zależy od stopnia twardości wody.



NUMER KATALOGOWY	ŚREDNICA	DŁUGOŚĆ	MAX. PRZEPŁYW	MAX. CIŚNIENIE	MAX. TEMP.	GWINT WEWNĘTRZNY	ŻYWOTNOŚĆ <sup>1</sup>	
	mm						l/h	bar
AISTRO	52 mm	254 mm	2831 /24h	6 bar	45 °C	1/4	1000	3-6

<sup>1</sup>Żywotność wkładów:

Testowano przy ciśnieniu 6 bar, temperaturze 10°C, przepływie nominalnym, twardości ogólnej na ujęciu wody 1 mval/dm<sup>3</sup> (50mg CaCO<sub>3</sub> wg PN-ISO 6059:1999), badano do pojawienia się twardości ogólnej na wyjściu do 0,3 mval/dm<sup>3</sup>.

**Uwaga: w celu uzyskania optymalnej żywotności zaleca się przed wkładami zmiękczającymi stosowanie filtrów mechanicznych.**

Parametry techniczne poszczególnych egzemplarzy mogą różnić się poniżej do -25%.

## Specjalistyczne wkłady liniowe poprawiające jakość wody

### Wkłady mineralizujące



NUMER KATALOGOWY	ŚREDNICA	DŁUGOŚĆ	MAX. PRZEPŁYW	MAX. CIŚNIENIE	MAX. TEMP.	GWINT WEWNĘTRZNY	ŻYWOTNOŚĆ <sup>1</sup>	
	mm						l/h	bar
AIMRO	52	254	250/24	6	52	1/4	3600	8-12

<sup>1</sup>Żywotność i wydajność wkładów zależy od zużycia wody i poziomu zanieczyszczeń.

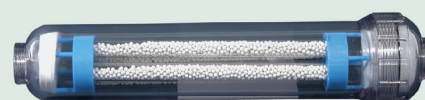
**AIMRO** Mineralizator firmy Aquafilter® został zaprojektowany we współpracy z Wojskową Akademią Medyczną (WAM) w Łodzi. Wkład ten wzbogaca wodę w pierwiastki niezbędne dla organizmu człowieka, takie jak: wapń, magnez, sód, potas, występujące w stężeniach porównywalnych do ich stężeń w butelkowanych wodach mineralnych obecnych na rynku.

### Wkłady bioceramiczne

**AIFIR** Promieniowanie w głębokiej podczerwieni (Far Infrared Radiation) wytwarzane przez wkład AIFIR, często ze względu na swoje właściwości nazywane jest "światłem życia". Woda przepływająca przez wkład z materiałem bioceramicznym, ma pozytywny wpływ na ludzi, zwierzęta i rośliny, poprzez uaktywnienie komórek somatycznych, stymulujących krążenie krwi i poprawiających metabolizm.

Główne właściwości promieni FIR:

- aktywacja cząsteczek wody znajdującej się w organizmie ludzkim
- usuwanie tłuszczów, substancji chemicznych i toksyn z krwiobiegu
- poprawa działania układu nerwowego
- obniżanie kwasowości organizmu
- podnoszenie poziomu tlenu
- oczyszczanie organizmu



NUMER KATALOGOWY	ŚREDNICA	DŁUGOŚĆ	MAX. PRZEPŁYW	MAX. CIŚNIENIE	MAX. TEMP.	GWINT WEWNĘTRZNY	ŻYWOTNOŚĆ <sup>1</sup>	
	mm						l/h	bar
AIFIR	52 mm	270 mm	250l /24h	3 bar	52 °C	1/4"	3600	8-12

## ■ Wkłady bioceramiczne - wielostopniowe

Złoże bioceramiczne zawarte w serii wkładów **AIMRO** produkowane jest z różnych naturalnych materiałów ceramicznych. Energetyzuje ono wodę, co wzmacnia układ krążenia i metabolizm człowieka, podnosząc jego odporność.

Żywotność i wydajność wkładów zależy od zużycia wody i poziomu zanieczyszczeń.



**AIMRO-MIR** Wkład liniowy zawierający tlenki mineralne, węgiel z łupin orzechów kokosowych i złoża KDF®. Funkcja bioceramiczna oparta jest głównie na zjawisku rezonansu z cząsteczkami wody. Granulki bioceramiczne aktywizują i jonizują cząsteczki wody w komórkach istot żywych, co poprawia krążenie krwi.

Żywotność i wydajność wkładów zależy od zużycia wody i poziomu zanieczyszczeń.



**AIMRO-IR** Wkład liniowy z mieszanką bioceramiczną ma wyjątkowo pozytywny wpływ na organizm człowieka, zwierząt i roślin. Aktywizuje on komórki somatyczne, stymuluje krążenie krwi i poprawia procesy metaboliczne. Promieniowanie głębokiej podczerwieni (Far Infrared Radiation), generowane przez wkłady bioceramiczne Aquafilter®, często nazywa się "światłem życia" ze względu na jego znaczenie dla rozwoju organizmów żywych.

Żywotność i wydajność wkładów zależy od zużycia wody i poziomu zanieczyszczeń.



**AIMRO-M** Wkład liniowy z mieszanką najlepszego węgla z łupin orzechów kokosowych, kamienia kwarcowego i złoża mineralnego. W wyjątkowy sposób zatrzymuje lotne związki organiczne, poprawiając smak i zapach wody. Może być instalowany w systemach odwróconej osmozy, lodówkach z maszyną do lodu oraz z innymi systemami filtracji.

Żywotność i wydajność wkładów zależy od zużycia wody i poziomu zanieczyszczeń.



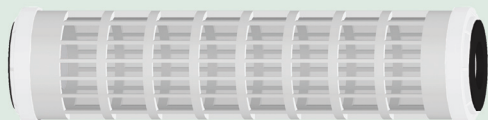
**AIMRO-AB** Wkład liniowy z granulkami bioceramicznymi, o właściwościach antybakteryjnych, zawiera najlepszy węgiel aktywowany z łupin orzechów kokosowych i złoża KDF®. Wysoka wydajność filtracji zapewnia skuteczną eliminację do 99.8% cyst i bakterii. Ponadto, węgiel aktywowany ze złożem KDF® usuwa nieprzyjemny zapach i smak wody, jak również zapobiega rozwojowi bakterii. Polecany szczególnie do systemów odwróconej osmozy.

Żywotność i wydajność wkładów zależy od zużycia wody i poziomu zanieczyszczeń.

## Wkłady polipropylenowe do zimnej wody wielokrotnego użytku ■

**NOWOŚĆ !**

FCPNN50M



**Seria FCPNN** Nowy typ wkładów sedymentacyjnych do zimnej wody, wykonanych z polipropylenu i siatki nylonowej. Są to wkłady wielokrotnego użytku, przeznaczone do stosowania we wszystkich filtrach 10”.

Dostępne są następujące typy wkładów:

- FCPNN50M** – 50  $\mu\text{m}$
- FCPNN100M** – 100  $\mu\text{m}$
- FCPNN150M** – 150  $\mu\text{m}$

## Wkłady nylonowe do gorącej wody wielokrotnego użytku ■

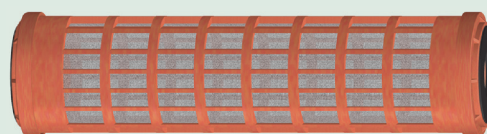
**NOWOŚĆ !**

**Seria FCPHH** Nowy typ wkładów sedymentacyjnych do gorącej wody wykonanych z nylonu, wzmocnionego włóknem szklanym i siatki ze stali nierdzewnej. Są to wkłady wielokrotnego użytku, przeznaczone do stosowania we wszystkich filtrach 10” do gorącej wody.

Dostępne są następujące typy wkładów:

- FCPHH50M** – 50  $\mu\text{m}$
- FCPHH100M** – 100  $\mu\text{m}$
- FCPHH150M** – 150  $\mu\text{m}$

FCPHH



## Wkłady siatkowe - harmonijkowe ze stali nierdzewnej wielokrotnego użytku ■

**NOWOŚĆ !**

FCPSS

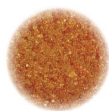


**Seria FCPSS** Rodzina wkładów sedymentacyjnych ze stali nierdzewnej, wielokrotnego użytku. Harmonijkowa budowa zwiększa powierzchnię filtracji i żywotność wkładu, który może być montowany we wszystkich filtrach 10”.

Dostępne są następujące typy wkładów:

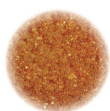
- FCPSS30M** – 30  $\mu\text{m}$
- FCPSS50M** – 50  $\mu\text{m}$
- FCPSS100M** – 100  $\mu\text{m}$
- FCPSS150M** – 150  $\mu\text{m}$

## Złóża zmiękczające



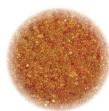
999-SK1BA

Amberlite™ SR1L Na - silnie kwaśna żywica jonowymienna do zmiękczenia wody pitnej.



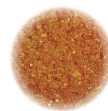
999-SK1BB

Purolite™ C-100 - silnie kwaśna żywica jonowymienna.



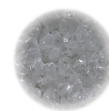
999-SK1BF

Purolite™ C-100E - silnie kwaśna żywica jonowymienna do wody pitnej.



999-SK1BK

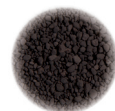
Silnie kwaśna żywica jonowymienna do wody pitnej.



A8004

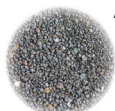
Polifosfat - złożo zapobiegające odkładaniu się kamienia, poprzez wiązanie jonów wapnia i magnezu.

## Złóża odżelaziające



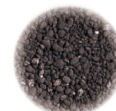
A8006

Birm™ - złożo odżelaziające, wymagające napowietrzania.



A8041

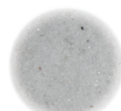
Greensand™ - złożo odżelaziające, regenerowane z użyciem  $KMnO_4$ .



A8012

MTM™ - złożo odżelaziające, regenerowane z użyciem  $KMnO_4$ .

## Złóża do korekcji pH



A8021

Calcite™ - węgiel wapnia pochodzenia naturalnego, wspomagający proces odżelaziania.



A8011

Corosex™ - specjalnie przetworzony tlenek magnezu do neutralizacji kwasowości - wspomaga proces odżelaziania.

## Środek regeneracyjny



AF-SOL

Sól tabletkowana do regeneracji żywicy zmiękczającej.

## Granulowany węgiel aktywowany



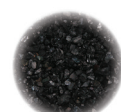
999-BT

Bitumiczny węgiel aktywowany.



999-AT

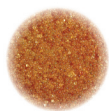
Antracytowy węgiel aktywowany.



999-DL06-A

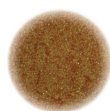
Węgiel aktywowany z łupin orzechów kokosowych.

## Złóża do selektywnego usuwania związków azotu



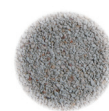
A8031

Amberlite™ IMAC HP 555 - złożo do selektywnego usuwania azotanów i azotynów.



A8032

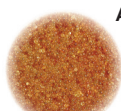
Purolite™ A520E - złożo do selektywnego usuwania azotanów i azotynów.



A8033

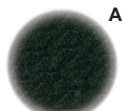
Nitrolite™ - złożo do selektywnego usuwania amoniaku.

## Złóża do demineralizacji wody



A8051

MB400 - złożo do produkcji wody o bardzo wysokim stopniu demineralizacji.



A8052

MB400IND - złożo do produkcji wody o bardzo wysokim stopniu demineralizacji.



A8053

Anionit Purolite™ A-200 - przezroczyste, żelowe, mocno zasadowe złożo jonowymienne.



A8054

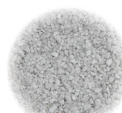
Anionit Purolite™ A-400 - przezroczyste, żelowe, mocno zasadowe złożo jonowymienne.



A8055

Anionit - przezroczyste, żelowe, mocno zasadowe złożo jonowymienne.

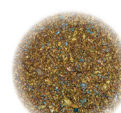
## Złożo sedymentacyjne



A8014

FILTER AG™ - nieuwodniony dwutlenek kwarcu, używany jako wysokowydajne złożo do redukcji zawiesin.

## Złożo KDF®



KDF®-55 / KDF®-85

Złożo o właściwościach bakteriostatycznych KDF®-55 / KDF®-85 zabezpiecza złożo węgla aktywnego przed rozwojem flory bakteryjnej, redukuje wolny chlor i inne związki.



**GAGE**

Ciśnieniomierz 0 - 10 bar, używany do systemów RO. Gwint: 1/8" NPT Średnica tarczy: 35,3 mm



**KCGA-3**

Ciśnieniomierz 0 - 10 bar Gwint: 1/8" NPT Średnica tarczy: 41,2 mm



**KCGA-1**

Ciśnieniomierz 0 - 10 bar Gwint: 1/4" BSPT Średnica tarczy: 45 mm



**KCGA-4**

Ciśnieniomierz 0 - 8 bar Gwint: 1/8" NPT Średnica tarczy: 25,4 mm



**KCGA-2**

Ciśnieniomierz 0 - 10 bar z płytką Gwint: 1/8" Średnica tarczy: 41,2 mm

## Zawory redukujące ciśnienie

NUMER KATALOGOWY	OPIS
SVR12	Gwinty 1/2" BSPT
SVR34	Gwinty 3/4" BSPT
SVR1	Gwinty 1" BSPT



## Wylewki



**FXFCH**

Standardowa, mosiężna wylewka chromowana



**FXFCH4**

Podwójna wylewka mosiężna, chromowana, z zaworami ceramicznymi. Stosowana do systemów RO z mineralizatorem.



**FXFCH10**

**NOWOŚĆ !**

Potrójna wylewka mosiężna, chromowana, nowego typu. Umożliwia pobór wody z trzech źródeł: wody zimnej, gorącej (jak w zwykłych bateriach kuchennych) i filtrowanej.



**FXFCH2**

Mosiężna wylewka chromowana z zaworem ceramicznym



**FXFCH7**

Podwójna wylewka mosiężna, chromowana, z zaworami ceramicznymi. Stosowana do systemów RO z mineralizatorem.



**FXFCH5**



**FXFCH6**

Mosiężna wylewka chromowana z zaworem ceramicznym



**FXFCH8**

Mosiężna wylewka chromowana z zaworem ceramicznym

# Płytki montażowe



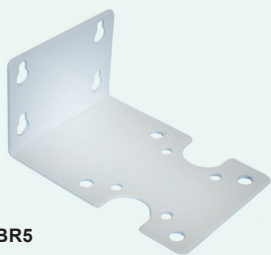
FXBR1

Pojedyncza płytki montażowa do wszystkich standardowych filtrów. Oferowana w zestawie z czterema wkrętami (PSCW18).



FXBR2

Podwójna, plastikowa płytki montażowa do filtrów typu EG i filtrów bez odpowietrznika. Oferowana w zestawie z ośmioma wkrętami (PSCW18).



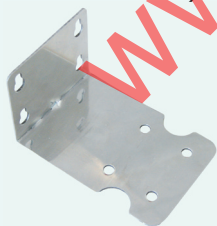
FXBR5

Pojedyncza, metalowa płytki montażowa do filtrów 20" typu "Slim" oraz filtrów do gorącej wody FHHOT. Oferowana w zestawie z czterema wkrętami (PSCW21).



FXBR7

Uniwersalna, potrójna, metalowa płytki montażowa przeznaczona do różnych konfiguracji filtrów. Oferowana w zestawie z dwunastoma wkrętami (PSCW18 lub PSCW21).



FXBR1-SS

Płytki montażowa ze stali nierdzewnej do filtrów ze stali nierdzewnej



FXBR1P

Uniwersalna, pojedyncza, plastikowa płytki montażowa do filtrów. Oferowana w zestawie z czterema wkrętami (PSCW18).



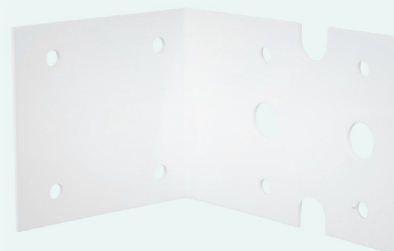
FXBR3

Potrójna, plastikowa płytki montażowa do filtrów typu EG i filtrów bez odpowietrznika. Oferowana w zestawie z dwunastoma wkrętami (PSCW18).



FXBR6

Podwójna, metalowa płytki montażowa do filtrów 20" typu "Slim" oraz filtrów do gorącej wody FHHOT. Oferowana w zestawie z ośmioma wkrętami (PSCW21).



FXBRBB

Pojedyncza metalowa płytki montażowa do filtrów typu Big Blue®. Oferowana w zestawie z czterema wkrętami (PSCW22).



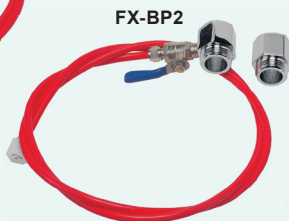
MBK-09

Metalowa płytki montażowa do pompy RO. Oferowana w zestawie z czterema śrubami PSCW25.

## Przyłącza



FX-BP



FX-BP2



FXFVP



FXFTP



FXFMP

NUMER KATALOGOWY	OPIS
FX-BP	Zestaw przeznaczony do podłączenia filtra do instalacji wodnej, składający się: z wężyka 1/4", złączki 1/2" GW x 1/2" GZ x 1/4" GW i zaworu kulowego 1/4" GZ
FX-BP2	Zestaw przeznaczony do podłączenia filtra do instalacji wodnej, składający się: z wężyka 1/4", dwóch złączek: 3/4" GW x 3/4" GZ, 3/4" GW x 3/4" GZ x 14" GW i zaworu kulowego 1/4"
FXFVP	Chromowane przyłącze bateryjne z zaworem
FXFTP	Chromowana złączka adaptacyjna, stosowana do połączeń z baterią kuchenną, w przypadku standardowego gwintu wewnętrznego
FXFMP	Chromowana złączka adaptacyjna, stosowana do połączeń z baterią kuchenną, w przypadku gwintów niestandardowych

NUMER KATALOGOWY	OPIS
Złączki typu FX	
FX112114	Złączka redukcyjna 1 1/2" GZ x 1 1/4" GW
FX11234	Złączka redukcyjna 1 1/2" GZ x 3/4" GW
FX1121	Złączka redukcyjna 1 1/2" GZ x 1" GW
FX1238	Złączka redukcyjna 1/2" GZ x 3/8" GW
FX1214	Złączka redukcyjna 1/2" GZ x 1/4" GW
FX3412	Złączka redukcyjna 3/4" GZ x 1/2" GW
FX3414	Złączka redukcyjna 3/4" GZ x 1/4" GW
FX3438	Złączka redukcyjna 3/4" GZ x 3/8" GW
FX134	Złączka redukcyjna 1" GZ x 3/4" GW
Złączki typu FC do filtrów FHMC	
FC11234	Złączka redukcyjna 1 1/2" KZ x 3/4" GW
FC1121	Złączka redukcyjna 1 1/2" KZ x 1" GW
FC112114	Złączka redukcyjna 1 1/2" KZ x 1 1/4" GW



## Akcesoria do wkładów



Łącznik wkładów sznurkowych lub piankowych o średnicy 4 1/2".



Łącznik wkładów sznurkowych lub piankowych o średnicy 2 1/2".

## Złączki do filtrów



Złączka gwintowana 1" GZ x 1" GZ.

Złączka gwintowana 3/4" GZ x 3/4" GZ.

Złączka gwintowana 1/2" GZ x 1/2" GZ.

Złączka gwintowana 3/8" GZ x 3/8" GZ.

Złączka gwintowana 1/4" GZ x 1/4" GZ.

## Klucze do filtrów



Klucz do filtrów dwuczęściowych.



Klucz do filtrów trzyczęściowych.



Klucz do filtrów trzyczęściowych ze stali nierdzewnej.



Klucz do filtrów 20" typu "Slim" i FHHOT.



Uniwersalny klucz do filtrów 10" i 20" BB.



Klucz do filtrów ze stali nierdzewnej F10SS34FS i F20SS34FS.

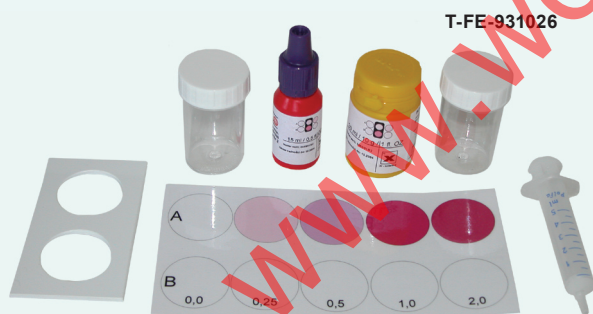


TXT

Profesjonalny zestaw w walizce, zawierający podstawowe testy do badania parametrów fizyko-chemicznych wody. (Wymiary walizki: 56 cm x 17 cm x 41 cm).

Zawartość zestawu:

NUMER KATALOGOWY	OPIS
T-CL-931015	Kolorymetryczny test na zawartość wolnego chloru w wodzie (na ok. 150 pomiarów)
T-FE-931026	Kolorymetryczny test na zawartość żelaza w wodzie (na ok. 100 pomiarów)
T-TW-915005	Kropelkowy test na twardość wody (na ok. 100 pomiarów)
T-TW-W	Wizualny test porównawczy wody twardej i miękkiej
TDS79	TDS – Elektroniczny miernik wartości TDS w badanej wodzie
PH600	Elektroniczny miernik pH
T-WS	Filtr zmiękczająco - odżelazający
AFRO1	System odwróconej osmozy z mineralizatorem



T-FE-931026

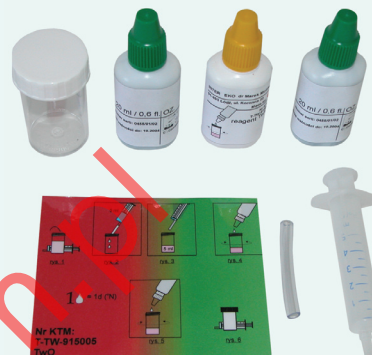
Kolorymetryczny test na zawartość żelaza w wodzie. Ilość pomiarów: ok. 100.



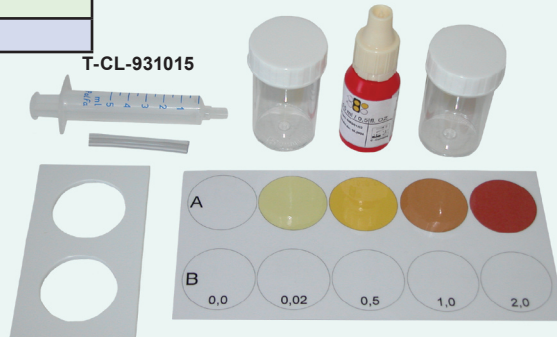
FXT

Zestaw prostych testów do badania wody pitnej:  
 pH - 2 testy  
 alkaliczność - 2 testy  
 twardość - 2 testy  
 żelazo - 2 testy  
 chlor - 2 testy

T-TW-915005



Kropelkowy test do badania twardości wody  
 Ilość pomiarów: ok. 100.



T-CL-931015

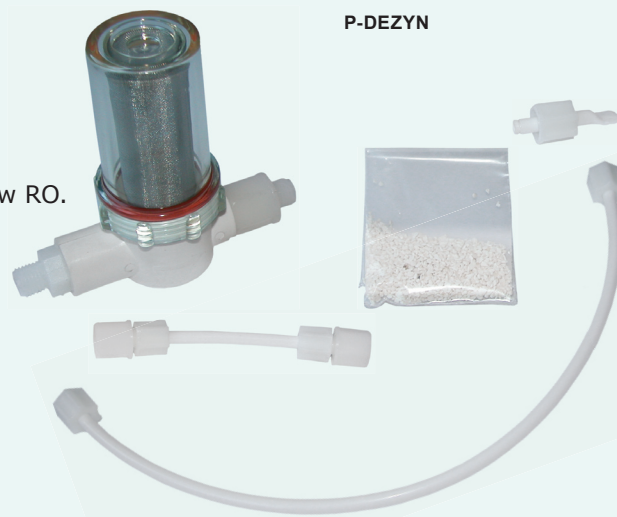
Kolorymetryczny test na zawartość wolnego chloru w wodzie. Ilość pomiarów: ok. 150.

## Zestaw do dezynfekcji

Zestaw **P-DEZYN** służy do całkowitej dezynfekcji systemów RO.

W jego skład wchodzi:

- **FXO-80L** filtr mechaniczny
- **SRODEZYN** granulat do dezynfekcji
- zestaw przyłączy



P-DEZYN





EG14WWAQ-1

Filtr biały 10" z gwintem 1/4" i z dwoma oringami.



EG14WWAQ

Filtr biały 10" z gwintem 1/4".

EG14CWAQ-1

Filtr z przezroczystym korpusem 10" z gwintem 1/4" i z dwoma oringami.



EG14CWAQ

Filtr z przezroczystym korpusem 10" z gwintem 1/4".



## Zbiorniki ciśnieniowe



PRO100BL-PA

Niebieski, metalowy zbiornik ciśnieniowy do systemów RO (42 l).



PRO4000W

Biały, plastikowy zbiornik ciśnieniowy do systemów RO (15 l).



PRO5000W

Biały, plastikowy, otwierany zbiornik ciśnieniowy do systemów RO (12 l).

## Zbiorniki bezciśnieniowe



PRS100

NUMER KATALOGOWY	POJEMNOŚĆ (LITRY)	WYMIARY DNA (MM)	WYSOKOŚĆ (MM)
PRS50	50	360x300	490
PRS100	100	460x390	600
PRS200	200	580x580	705



PRR100

NUMER KATALOGOWY	POJEMNOŚĆ (LITRY)	ŚREDNICA (MM)	WYSOKOŚĆ (MM)
PRR50	50	340	415
PRR100	100	460	750
PRR200	200	580	930

# Membrany RO



SERIA	NUMER KATALOGOWY	WYDAJNOŚĆ
Membrana GE® Osmonics DESAL®	TLC36	36 GPD
	TLC50	50 GPD
	TLC75	75 GPD
	TLC100	100 GPD
Membrana FILMTEC®	TLC36FT	36 GPD
	TLC50FT	50 GPD
	TLC75FT	75 GPD
	TLC100FT	100 GPD
Membrana APPLIED MEMBRANES® (z materiałów FILMTEC™ DOW®)	TLC36F	36 GPD
	TLC50F	50 GPD
	TLC75F	75 GPD
	TLC100F	100 GPD

## Obudowa do membrany



## Kontrolery i testery



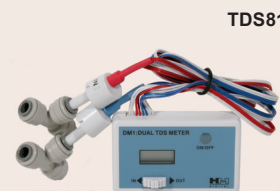
Automatyczny kontroler systemów RO.



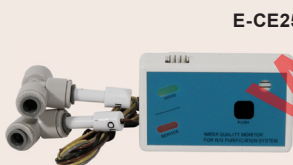
Automatyczny kontroler systemu RO z miernikiem TDS.



Przepływowy kontroler TDS pod wylewkę.



Przepływowy kontroler TDS.



Automatyczny przepływowy kontroler TDS.



Miernik TDS z funkcją "Hold".



Przepływowy kontroler TDS z ekranem LCD.

**NOWOŚĆ !**



Miernik pH z funkcją "Hold".

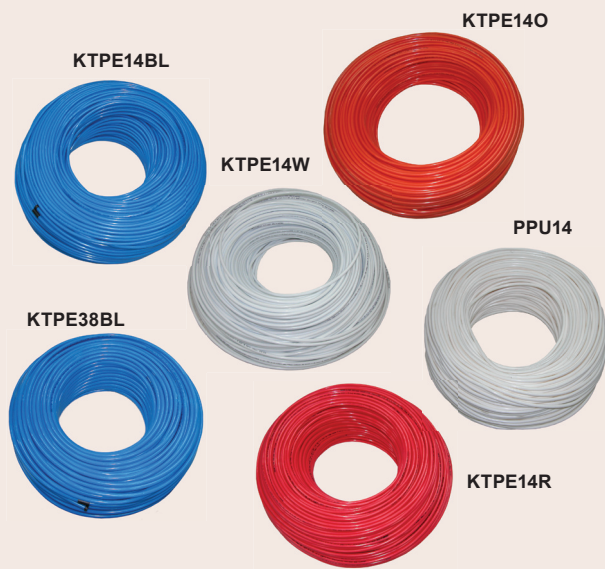


Elektrolizer.



Miernik jakości wody TDS ze wskaźnikiem diodowym:  
- kolor zielony - do 50 ppm  
- kolor czerwony - ponad 50 ppm

## Wężyki elastyczne



NUMER KATALOGOWY	OPIS	DŁUGOŚĆ
KTPE14BL	Niebieski wężyk polietylenowy 1/4"	300 m
KTPE38BL	Niebieski wężyk polietylenowy 3/8"	150 m
KTPE14W	Biały wężyk polietylenowy 1/4"	300 m
KTPE14R	Czerwony wężyk polietylenowy 1/4"	300 m
KTPE14O	Pomarańczowy wężyk polietylenowy 1/4"	300 m
PPU14	Biały, elastyczny wężyk PVC 1/4"	200 m

## Uchwyty Mocujące



C2500W

Uchwyt pojedynczy 2 1/2".



DC-2000W

Uchwyt podwójny 2 x 2".



SC500B14

Obejma odpływu z przyłączem 1/4" pod przewód.



KF101

Pojedynczy uchwyt 2"



DC-3000W

Podwójny uchwyt 2 1/2" x 2 1/2".



DC-2500W

Podwójny uchwyt 2 x 2 1/2".

## Oringi i uszczelki

NUMER KATALOGOWY	OPIS
OR-PR	Oring do filtrów typu FHPR 20"
OR-APC	Oring do filtrów typu APC
OR-AQYT	Oring do przezroczystych filtrów typu FH i EG
OR-AQYT-W	Oring do nieprzezroczystych filtrów typu FH i EG
OR-BB	Oring do filtrów typu FH10B i FH20B
OR-EG14-2	Oring do przezroczystych filtrów typu EG14CWAQ-1
OR-EG14-2W	Oring do nieprzezroczystych filtrów typu EG14WWAQ-1
OR-FS	Oring do filtrów ze stali nierdzewnej (z silikonu) - zestaw
OR-HOT	Oring do filtrów typu FHHOT
OR-PRO	Oring do zbiornika RO 15L
OR-YT25	Oring do obudowy membrany RO
OR-FCCC	Oring do wkładów typu FCCC

Wszystkie oringi wykonane z EPDM (z wyjątkiem OR-FS).



## Śruby mocujące



PSCW15

Wkręt mocujący TRAFO.



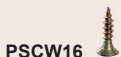
PSCW17

Wkręt mocujący do uchwytu C2500W (w FRO4).



PSCW22

Wkręt do filtrów typu Big Blue®.



PSCW16

Wkręt mocujący do uchwytu C2500W (w FRO5).



PSCW18

Wkręt 1/8" do filtrów typu EG oraz naruowych.



PSCW21

Wkręt do filtrów typu "Slim" i FHHOT.



PSCW25

Śruba mocująca do pompy M120501.

## Czujniki ciśnieniowe

HP1000



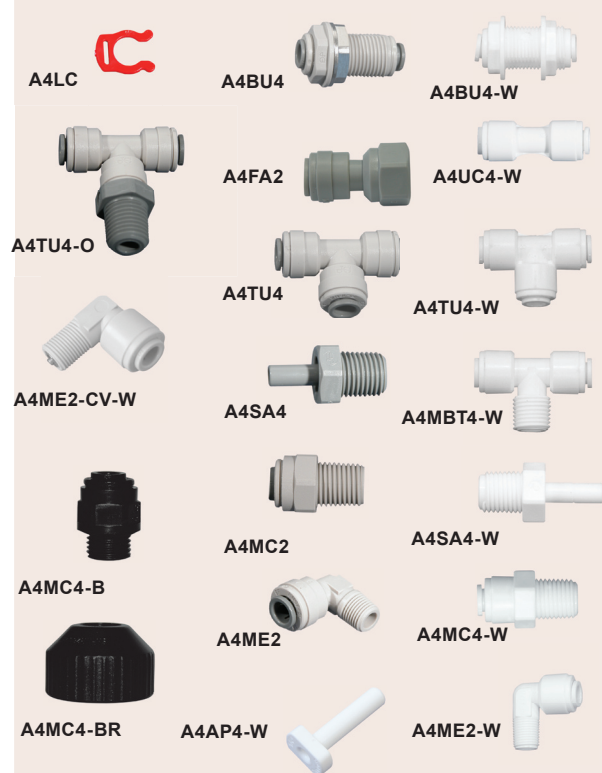
Czujnik wysokiego ciśnienia 1/4" GW.

LP1000



Czujnik niskiego ciśnienia 1/4" GW.

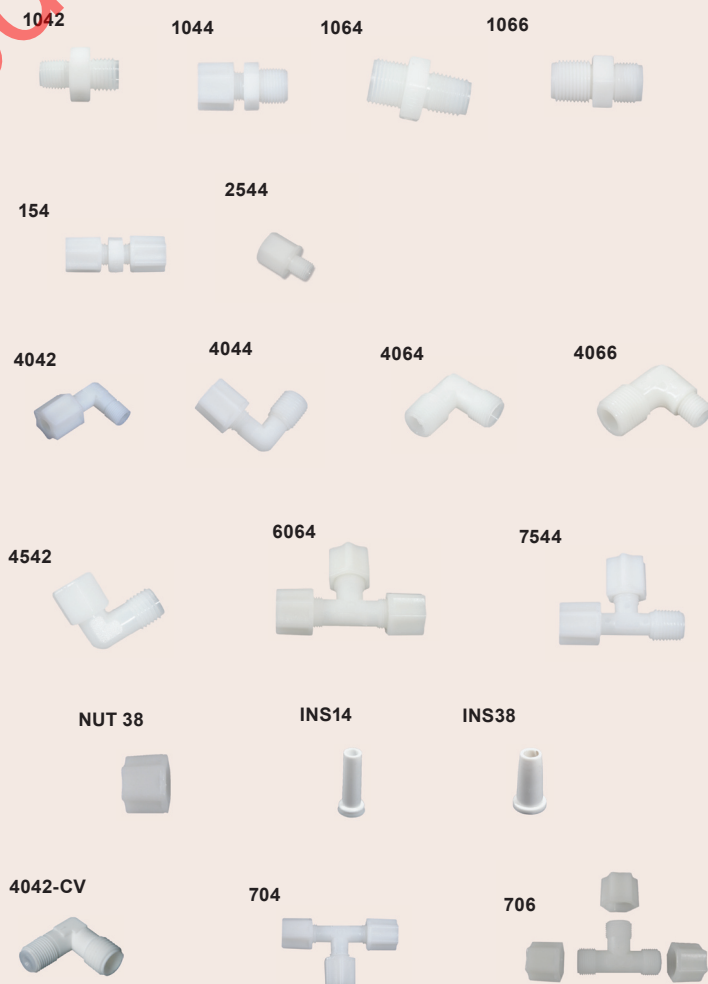
# Szybkozłączeni



NUMER KATALOGOWY (KOLOR SZARY)	NUMER KATALOGOWY (KOLOR BIAŁY)	OPIS
A4BU4	A4BU4-W	Złączka ze śrubunkiem 2 x 1/4" pod przewód
A4FA2	-	Złączka 1/8" GW x 1/4" pod przewód
A4TU4	A4TU4-W	Trójnik 3 x 1/4" pod przewód
A4TU4-O	A4MBT4-W	Trójnik 2 x 1/4" pod przewód x 1/4" GZ
-	A4UC4-W	Złączka 2 x 1/4" pod przewód
-	A4UE4-W	Kolanko 2 x 1/4" pod przewód
A4SA4	A4SA4-W	Wkładka 1/4" x 1/4" GZ
-	A4AP4-W	Zaślepka 1/4"
A4LC		Klips zabezpieczający 1/4" (czerwony)
A4MC2	-	Złączka 1/8" GZ x 1/4" pod przewód
A4MC4	A4MC4-W	Złączka 1/4" GZ x 1/4" pod przewód
A4MC4-B		Złączka 1/4" GZ x 1/4" pod przewód (czarna)
A4MC4-BR		Złączka 3/4" GW x 1/4" GW (czarna) do A4MC4-B
A4ME2	A4ME2-W	Kolanko 1/8" GZ x 1/4" pod przewód
-	A4ME2-CV-O	Kolanko z zaworem 1/8" GZ x 1/4" pod przewód
A4ME4	A4ME4-W	Kolanko 1/4" GZ x 1/4" pod przewód

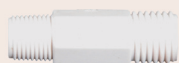
# Złączki Jaco

NUMER KATALOGOWY	OPIS
1042	Złączka 1/8" GZ x 1/4" pod przewód
1044	Złączka 1/4" GZ x 1/4" pod przewód
1062	Złączka 1/4" GZ x 3/8" pod przewód
1064	Złączka 3/8" GZ x 3/8" pod przewód
154	Złączka 1/4" pod przewód x 1/4" pod przewód
2542	Złączka 1/8" GW x 1/4" pod przewód
2544	Złączka 1/4" GW x 1/4" pod przewód
4042	Kolanko 1/8" GZ x 1/4" pod przewód
4042-CV-O	Kolanko z zaworem 1/8" GZ x 1/4" pod przewód
4044	Kolanko 1/4" GZ x 1/4" pod przewód
4046	Kolanko 3/8" GZ x 1/4" pod przewód do pompy M120501
4064	Kolanko 1/4" GZ x 3/8" pod przewód
4066	Kolanko 3/8" GZ x 3/8" pod przewód
4544	Kolanko 1/4" GW x 1/4" pod przewód
4542	Kolanko 1/8" GW x 1/4" pod przewód
545-06	Nakrętka 1/4"
NUT38	Nakrętka 3/8"
6042	Trójnik 1/4" pod przewód x 1/8" GZ x 1/4" pod przewód
6044	Trójnik 1/4" pod przewód x 1/4" GZ x 1/4" pod przewód
6064	Trójnik 3/8" pod przewód x 1/4" GZ x 3/8" pod przewód
6066	Trójnik 3/8" pod przewód x 3/8" GZ x 3/8" pod przewód
704	Trójnik 3 x 1/4" pod przewód
706	Trójnik 3 x 3/8" pod przewód
7544	Trójnik 1/4" pod przewód x 1/4" pod przewód x 1/4" GZ
INS14	Wtyczka do wężyka 1/4"
INS38	Wtyczka do wężyka 3/8"



## Zawory

CV1418



Zawór zwrotny z tworzywa sztucznego z gwintem 1/8" GZ x 1/4" pod przewód.

CV14



Zawór zwrotny ze stali nierdzewnej 1/8" GZ x 1/8" GZ.

BV9014W



Zawór kulowy PVC do zbiornika RO 1/4" GW x 1/4" pod przewód.

BV250W



Zawór kulowy PVC 1/4" GW x 1/4" GW.

BV9014JG



Zawór kulowy PVC do zbiornika RO z szybkozłączką 1/4" GW x 1/4" pod przewód.

SEWBV1414



Mosiężny zawór kulowy 1/4" pod przewód x 1/4" GZ.

BV1438



Mosiężny zawór kulowy 3/8" pod przewód x 1/4" GZ.

C-256



Zawór zwrotny z tworzywa sztucznego do złączek Jaco i szybkozłączek koloru białego.

C-220



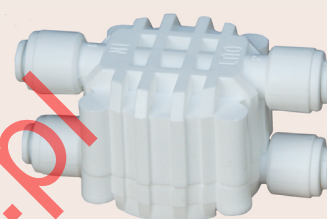
Zawór zwrotny z tworzywa sztucznego do szybkozłączek koloru szarego.

S-3000W



Zawór czterodrożny 4 x 1/4".

S-3000WJG



Zawór czterodrożny, szybkozłączka 4 x 1/4".

## Ograniczniki przepływu

FR400



Ogranicznik przepływu 400 cc/min. - 1/4" GW.

FR-420JG



Ogranicznik przepływu FR-420JG 420 cc/min. szybkozłączka. FR-550JG 550 cc/min. szybkozłączka.

FRCT60



Ogranicznik przepływu FRCT35 350 cc/min. wtyczka do wężyka FRCT60 600 cc/min. wtyczka do wężyka FRCT100 1000 cc/min. wtyczka do wężyka

FT02



Chromowane przyłącze mosiężne 3/4" GZ x 3/4" GW.

FT07



Chromowane przyłącze mosiężne 3/4" GZ x 3/4" GW x 1/4" GW (do zaworu SEWBV1414 lub BV1438).

FT06



Chromowane przyłącze mosiężne 1/2" GZ x 1/2" GW x 1/4" GW (do zaworu SEWBV1414 lub BV1438).

FT03



Chromowane przyłącze mosiężne 3/8" GZ x 3/8" GW x 1/4" GW (do zaworu SEWBV1414 lub BV1438).

## Przyłącza

## Pompy i transformator

**NOWOŚĆ !**

M120501



Pompa podnosząca ciśnienie, ze złączkami 4046.

10222D3423LT204



Transformator- 220V/24V do pompy RO.

AFXPOMP-1



Zestaw podnoszący ciśnienie w systemach RO.

# Legenda

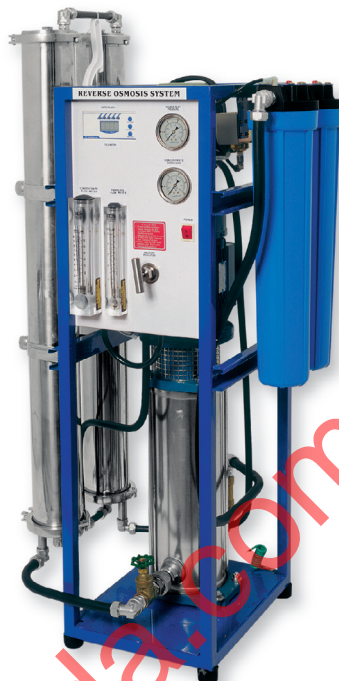
- BSP - (British Standard Pipe) Gwint rurowy walcowy wykonany według standardu angielskiego.
- BSPT - (British Standard Pipe Taper) Gwint rurowy stożkowy wykonany według standardu angielskiego.
- by-pass - Zawór z obejściem
- GPD - (Galon Per Day) 3,8 l na dobę
- GW - Gwint wewnętrzny
- GZ - Gwint zewnętrzny
- KDF® - Specjalny stop miedzi i cynku
- NPT - (National Pipe Thread) Gwint rurowy stożkowy wykonany według standardu amerykańskiego
- PSI - Jednostka ciśnienia (1 bar = 15 psi)
- ppm - (parts per milion) jednostka określająca TDS
- TDS - Paramet określający całkowitą zawartość soli rozpuszczonych w wodzie

[www.woda.com.pl](http://www.woda.com.pl)

[www.woda.com.pl](http://www.woda.com.pl)

W ofercie GSP Group oprócz filtrów do użytku domowego znajdują się również przemysłowe systemy filtrujące, które mogą znaleźć zastosowanie w gałęziach przemysłu lekkiego jak i przemysłu ciężkiego. Wszystkie produkty są opisane w PRZEMYSŁOWYM KATALOGU AQUAFILTER®

### Przemysłowe systemy odwróconej osmozy



### Obudowy do filtrów o dużej wydajności



### Przemysłowe systemy uzdatniania wody



Marketing Aquafilter® MAQCR-0105-PL

Zaprojektowano i wydrukowano w Polsce.